



COMUNE di PISTICCI

REGOLAMENTO URBANISTICO

TINCHI

Ambito Urbano, Regimi d' Uso e d' Intervento
(Regimi urbanistici)

Tavola

P04

Revisione : **04** Data : Giugno 2021 Ing. Michelangelo LEONE

Scala **1: 5000**

Perimetro dell'Ambito Urbano
(Art. 16 L.R. n. 23/1999)

SUOLI URBANIZZATI (SU)

Nucleo originario

Tessuti di recente formazione a prevalente uso residenziale

Tessuto non consolidato

Perimetro delle aree soggette a Piano Attuativo:
Piano di Recupero del Centro Agricolo

Suoli riservati all'armatura urbana (SRAU)

Viabilità generale

ESISTENTE PREVISTA locale

ESISTENTE PREVISTA territoriale

ESISTENTE PREVISTA

ESISTENTE PREVISTA

Aree per Verde pubblico e impianti sportivi

ESISTENTE PREVISTA

ESISTENTE PREVISTA

Attrezzature di interesse generale e locale

ESISTENTE PREVISTA

ESISTENTE PREVISTA

di interesse generale

OSP - Ospedale

VF - Caserma dei Vigili del Fuoco

CSP - Corpo Forestale dello Stato

PC - Protezione Civile

di interesse locale

SMA - Scuola materna

CH - Chiesa

I - Aree non critiche

I a - Aree utilizzabili ai fini edilizi

Ia 1 Aree pianeggianti caratterizzate dalla presenza, in affioramento, dei Depositi marini terrazzati

II - Aree con criticità puntuali e moderate

IIa 1 - Aree utilizzabili ai fini edilizi solo dopo studi geologici specifici

Aree utilizzabili ai fini edilizi solo dopo studi geologici specifici per valutare le soluzioni progettuali più idonee. Sono globalmente stabili con modesti fenomeni d'instabilità potenziale puntuale. Si tratta di aree sub-pianeggianti situate in prossimità delle zone di testata dei fossi e caratterizzate dalla presenza, in affioramento, dei Depositi marini terrazzati

III - Aree con criticità di livello medio e diffuso

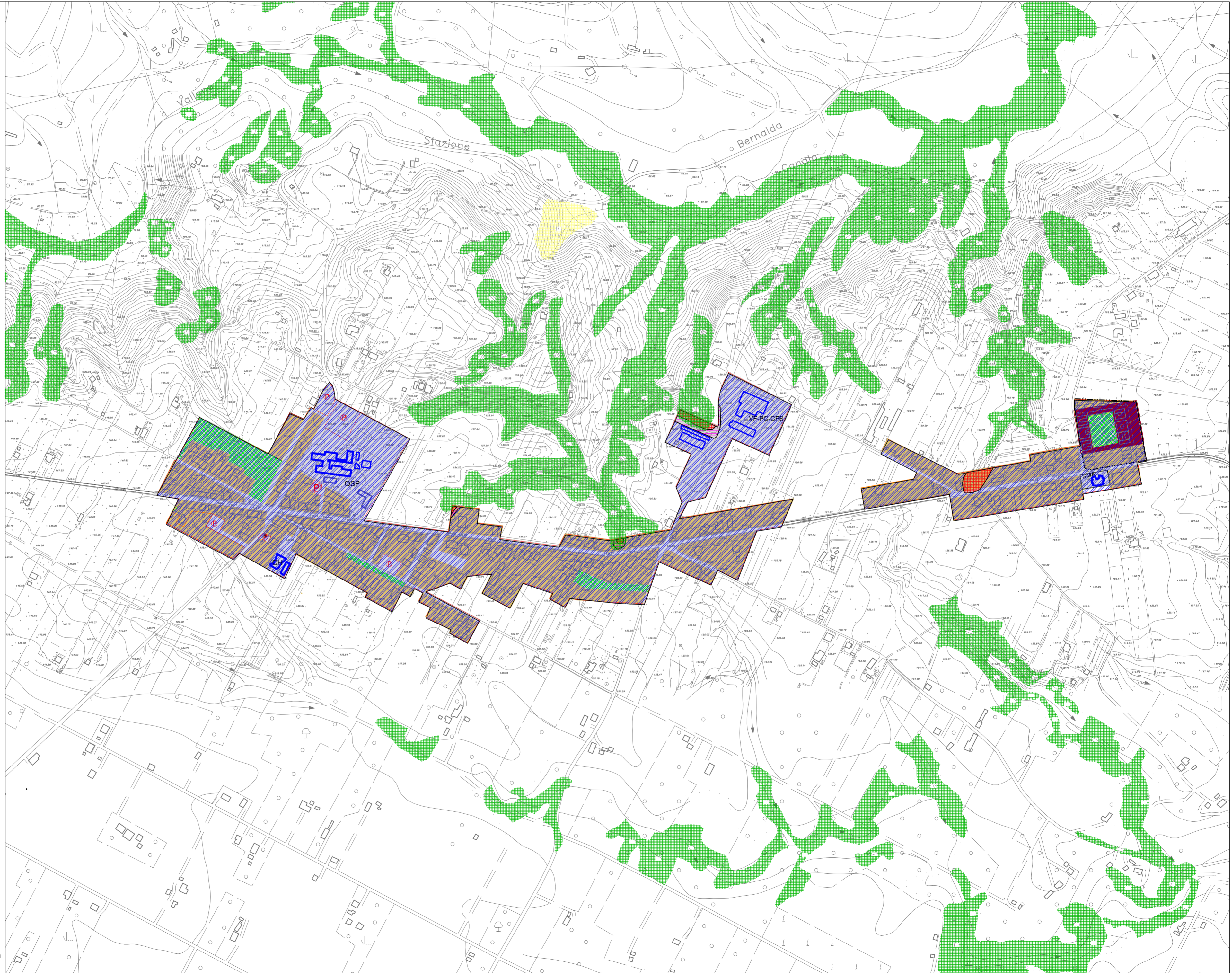
IIIb 3 - Aree non utilizzabili allo stato attuale

In tali aree qualsiasi intervento edilizio è subordinato ad indagini geotecniche dettagliate ed approfondite, estese ad un ambito morfologico significativo, nonché a successive verifiche delle condizioni di stabilità. Aree caratterizzate da pendenze medio-alte ($p > 15^\circ$) e dalla presenza, in affioramento, dei Depositi marini terrazzati. Sono ubicate all'interno di fossi in approfondimento

Aree del Piano Stralcio della Difesa del Rischio Idrogeologico

R1

R2



0 50 100 200 metri