

PIANO STRALCIO DELLE FASCE FLUVIALI
F - Carta delle aree soggette a rischio idraulico

Bacino del fiume Basento

Aggiornamento 2011

scala 1:5000

Tavola n. 7

Legenda

Limiti amministrativi comunali

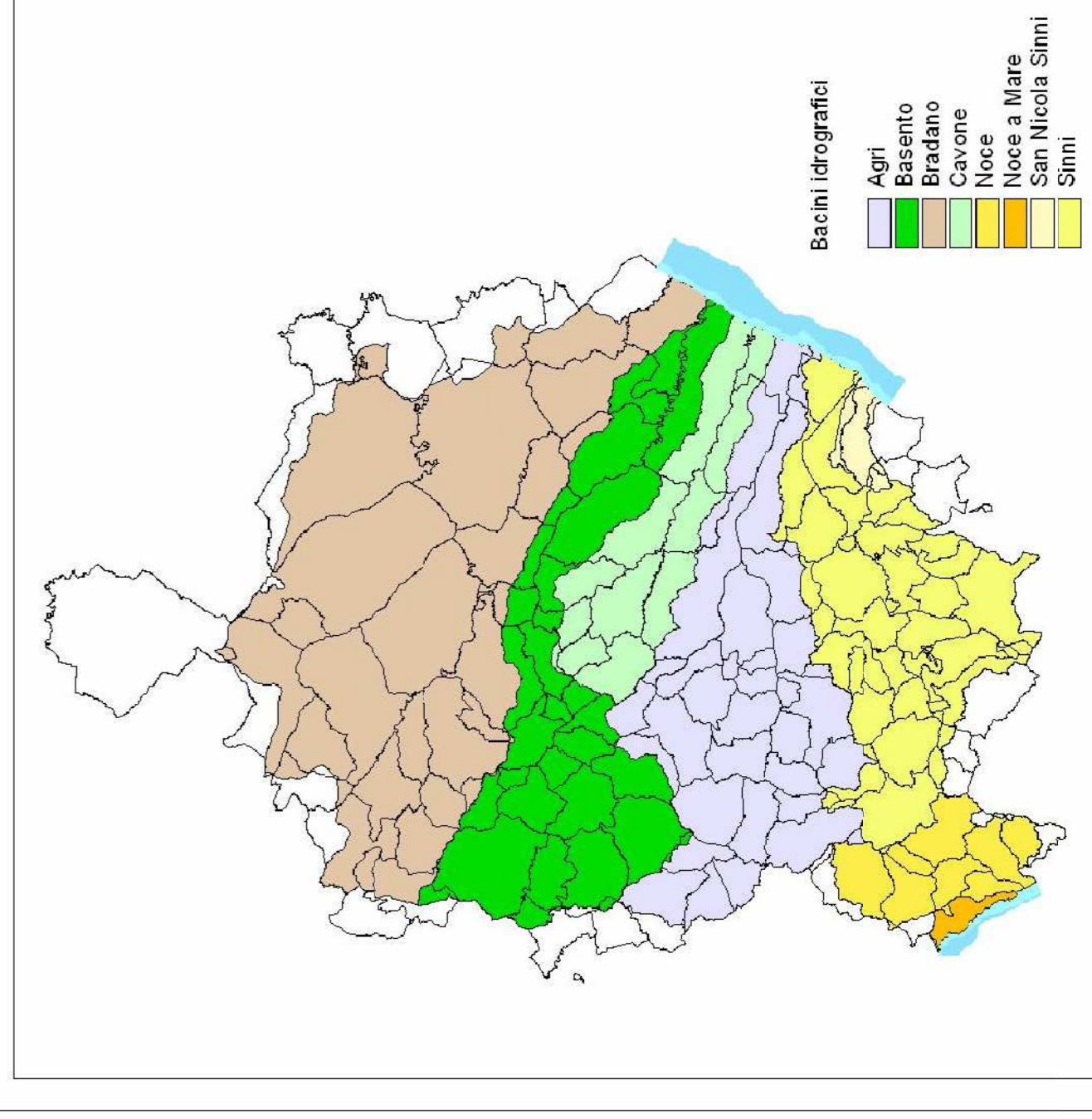
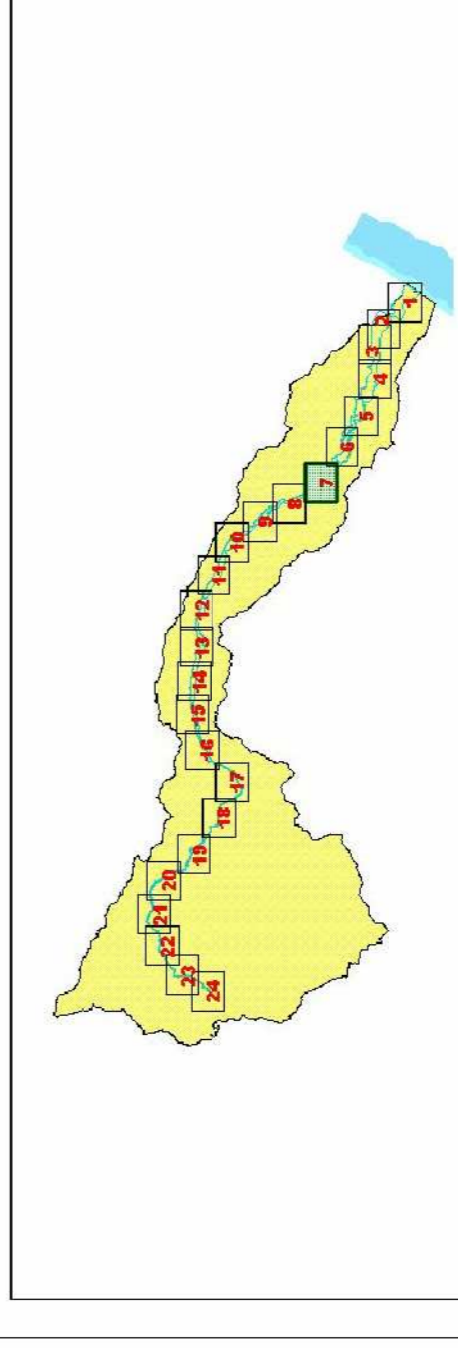
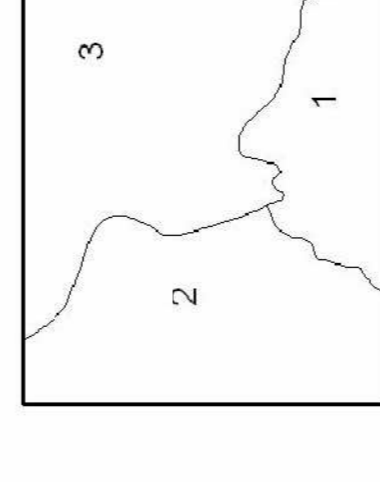
Limiti di bacino idrografico

- Area di rischio idraulico: 17/1-30 anni
- Area di rischio idraulico: 17/1-200 anni
- Area di rischio idraulico: 17/1-500 anni

La cartografia è stata elaborata in base alle informazioni fornite dai comuni interessati al rischio idraulico.

Limiti amministrativi comunali

- 1 - Pietruci
- 2 - Ferrandina
- 3 - Pomarico



Piano Comunale di Protezione civile

Comune di Pietruci (Provincia di Potenza)

Il Progettista:
Ufficio Tecnico Comunale

ATTI AMMINISTRATIVI
Dott. G. G. G. G. G.

Documento adottato dal Piano di Stralcio delle Fasce Fluviali
F - Carta delle aree soggette a rischio idraulico
Bacino del fiume Basento

Prog: 69 Serie: "P.c.P.C." (Protezione Civile)

Scale: P.c.P.C.
Data: Aprile 2021

69
TAV. 229
Piano Comunale di Protezione Civile