



PIANO STRALCIO DELLE FASCE FLUVIALI  
F - Carta delle aree soggette a rischio idraulico

Bacino del fiume Carone

Aggiornamento 2011

scala 1:5000

Tavola n. 5

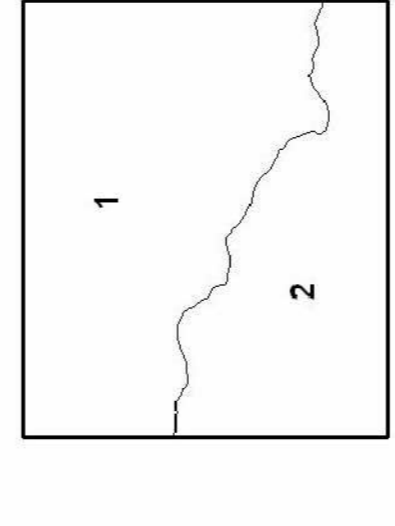
Legenda

Limiti amministrativi comunali

Limiti di bacno idrografico

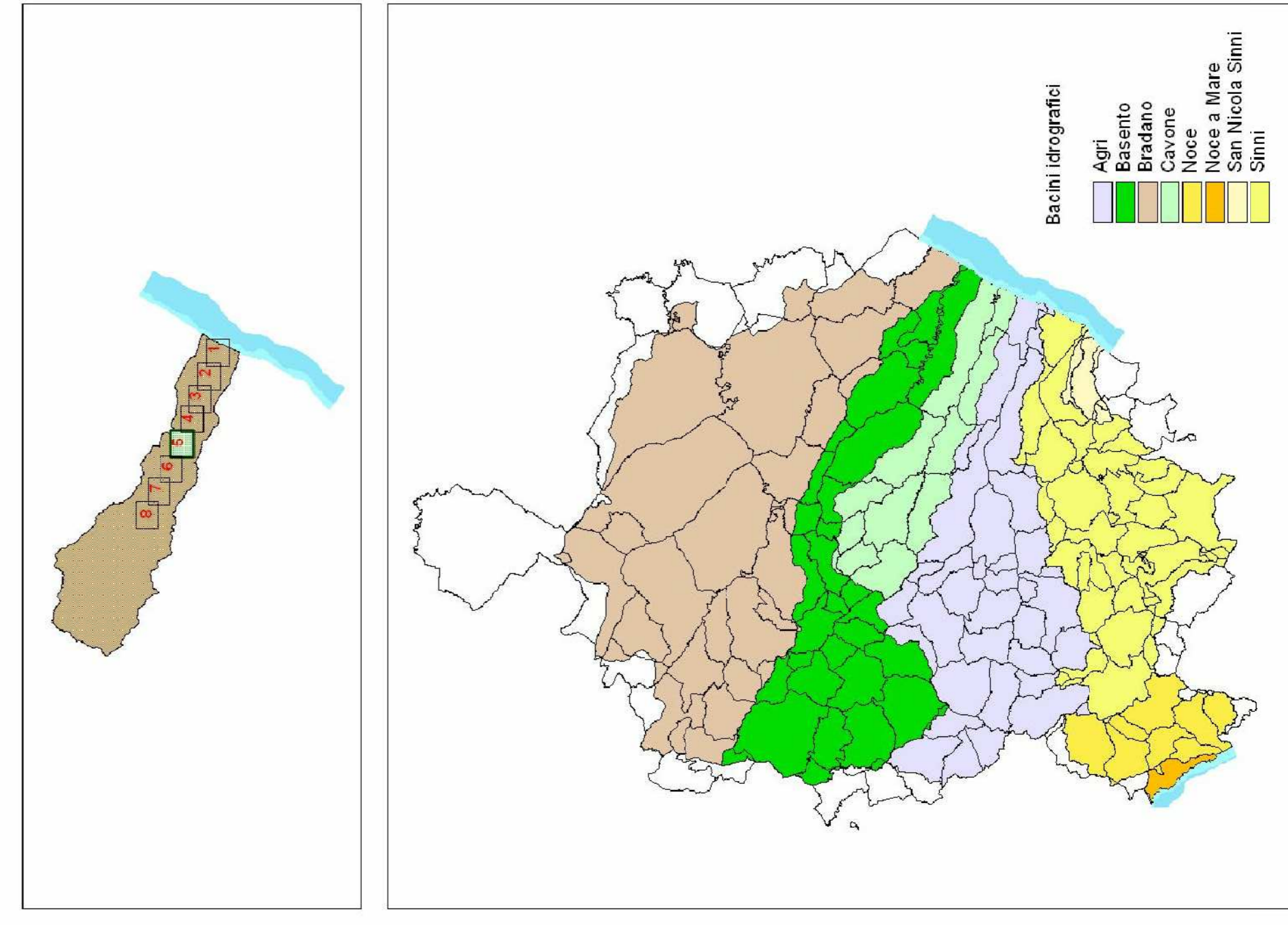
- Area di rischio idrogeologico 1° e 2° ordine
- Area di rischio idrogeologico 1° e 2° ordine
- Area di rischio idrogeologico 1° e 2° ordine

La cartografia è stata elaborata in base alle informazioni fornite dai Comuni interessati al rischio idraulico.



Limiti amministrativi comunali

- 1 - Pisticci
- 2 - Montalbano Jonico



Piano Comunale di Protezione civile

Comune di Pisticci (Provincia di Avellino)

Il Progettista:  
Ufficio Tecnico Comunale

ATTI AMMINISTRATIVI  
Dall'area di C.C. n° \_\_\_\_\_ del \_\_\_\_\_

Documento adottato dal Piano di Stralcio delle Fasce Fluviali  
F - Carta delle aree soggette a rischio idraulico  
Bacino del fiume Carone

Prog: 74 Serie: "P.c.P.C." (Piano Comunale di Protezione Civile)

Scale: 1:5000  
P.C.P.C.  
Area soggetta a rischio idraulico  
Bacino del fiume Carone - Tav. 5  
Revisione: 2011

