

Legenda

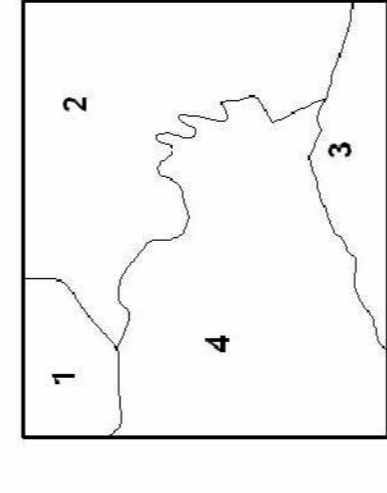
Limiti amministrativi comunali

Limiti di bacino idrografico

- Aree di rischio idrogeologico: F1 > 30 anni
- Aree di rischio idrogeologico: F1 > 200 anni
- Aree di rischio idrogeologico: F1 > 500 anni

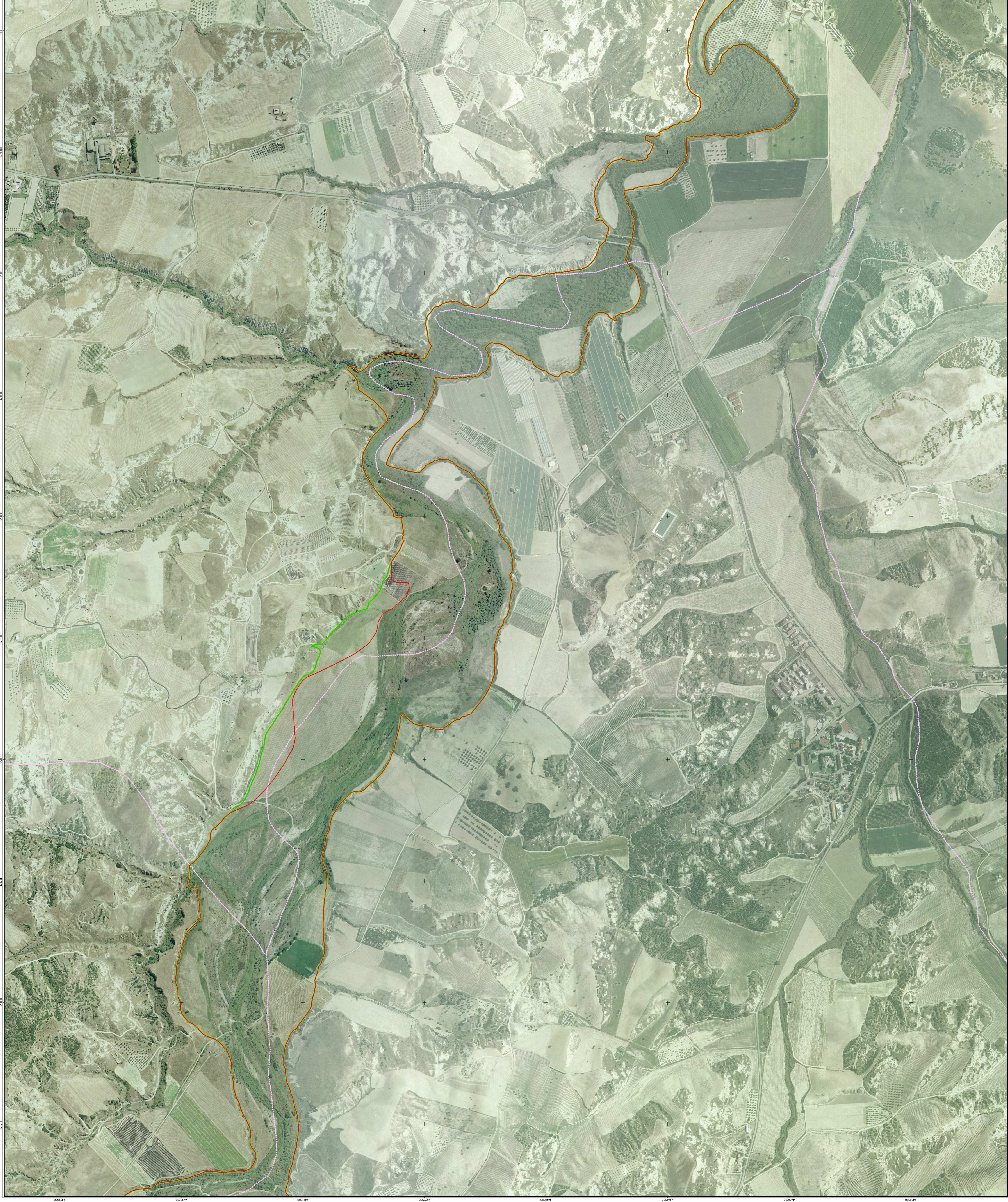
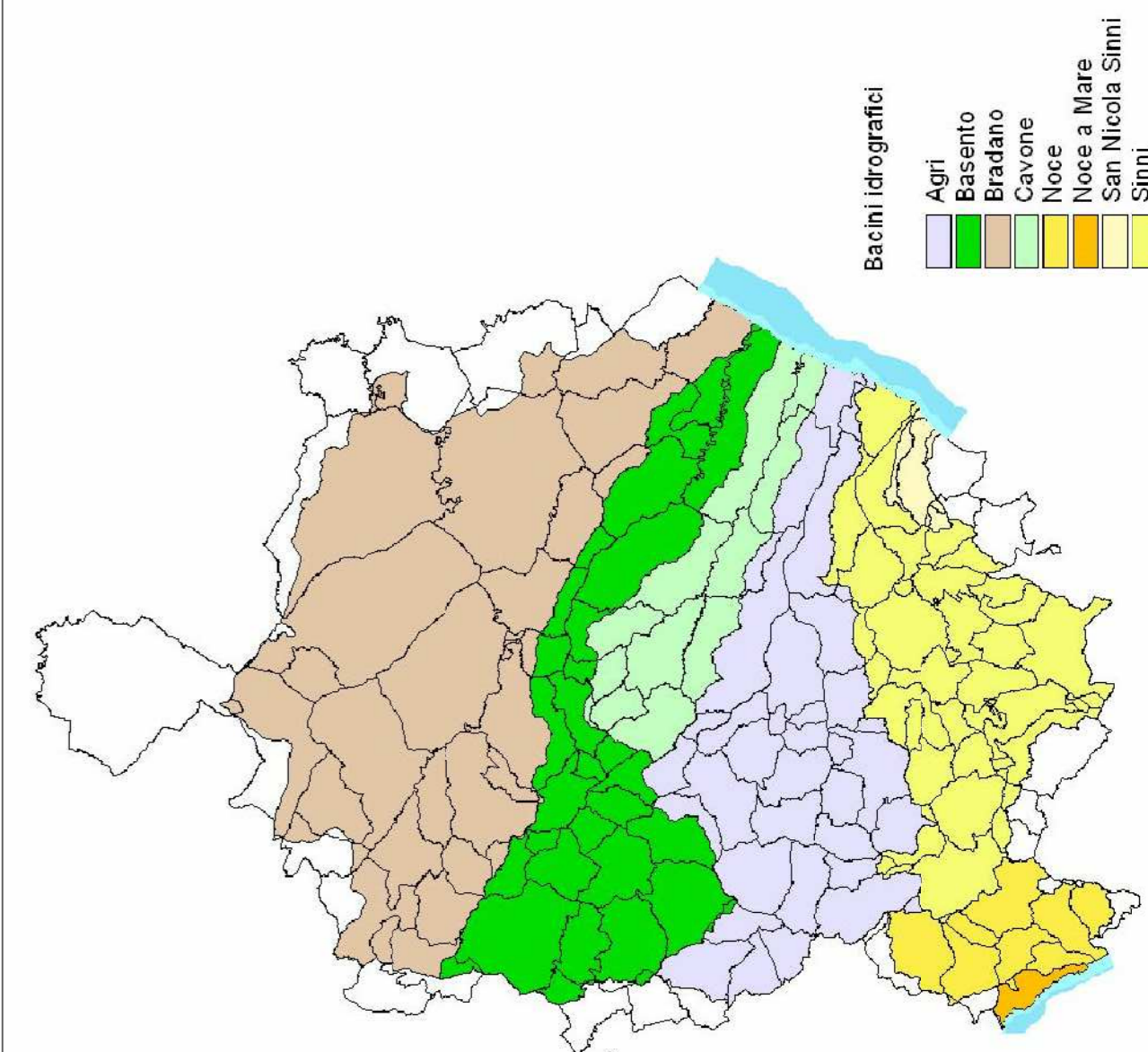
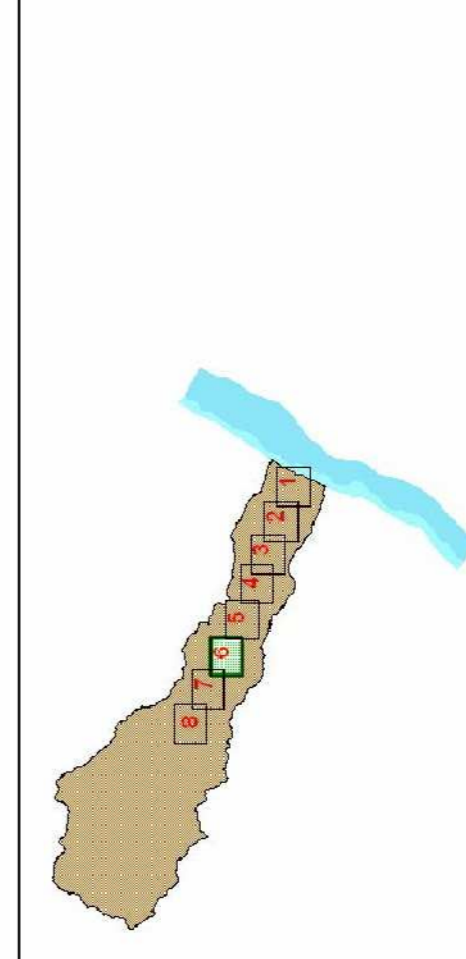
Le aree soggette al rischio idraulico sono state ricreate da dati

informati basati sui risultati del sopralluogo.



Limiti amministrativi comunali

- 1 - Ferandina
- 2 - San Nicola Baroni
- 3 - Montalbano Jonico
- 4 - Chiofo



Piano Comunale di Protezione civile

Comune di Pistisci (Provincia di Avellino)

Il Progettista: Ufficio Tecnico Comunale

ATTI AMMINISTRATIVI

Dall'area di C.C. n° 481, Documento adottato dal Piano di Stralcio delle Fasce Fluviali F - Carte delle aree soggette a rischio idraulico Bacino del fiume Cavone

Progr: 75 Serie: "P.c.P.C." (Piano Comunale di Protezione Civile)

Scale: 1:5000 P.C.P.C.

Area soggetta a rischio idraulico Bacino del fiume Cavone - Tav. 6 Rev. 02/2011

