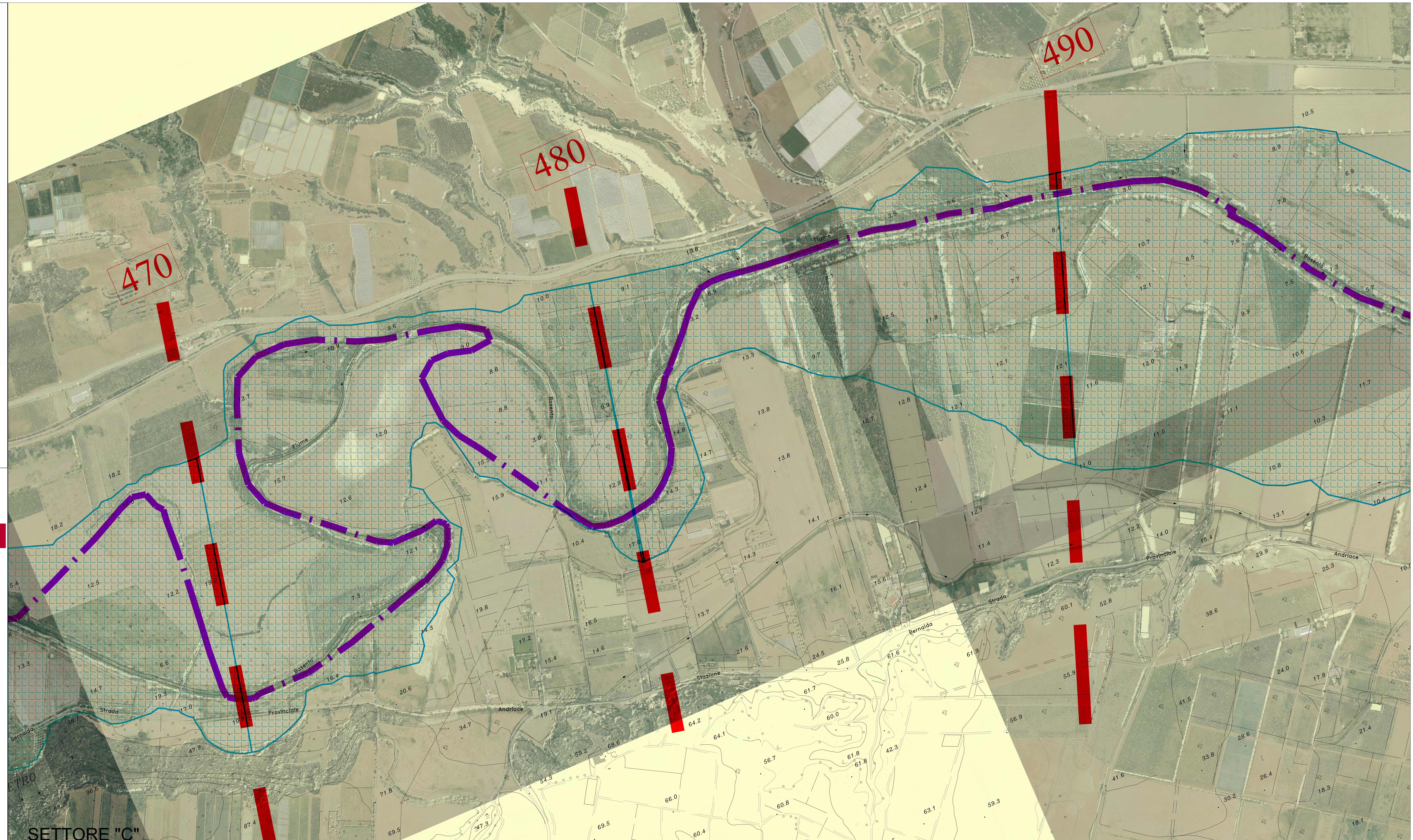


SETTORE C				
CENSIMENTO ABITAZIONI E ATTIVITA' PRODUTTIVE				
TIPO	INGOMBRO (mq)	DESTINAZIONE	COORDINATE	ALTEZZA s.l.m.
UNITA'	32	RURALE	46°22'50" 16°42'20"	16
ATTIVITA'	146	PRODUTTIVA	46°23'02" 16°42'32"	16
ATTIVITA'	228	PRODUTTIVA	46°22'48" 16°42'32"	16
ATTIVITA'	2192	PRODUTTIVA	46°22'40" 16°40'43"	16
ATTIVITA'	350	PRODUTTIVA	46°22'47" 16°46'55"	10
ATTIVITA'	410	PRODUTTIVA	46°22'50" 16°46'20"	12

TOTALE UNITA' ABBITATE	
MQ	
TOTALE UNITA' RURALI	32,00
MQ	
TOTALE ATTIVITA'	3523,00
PRODUTTIVE MQ	



2018



Piano Comunale di Protezione civile

Il Sindaco:

Avv. Viviana Verri

Il Progettista:

Ufficio Tecnico Comunale

Attività di supporto:

Bovedam Engineering s.r.l.
Arch. Francesco Bove
Ing. Feliciano Cefalo

ATTI AMMINISTRATIVI

Delibera di C.C. n° _____ del _____

Prog: 20 Serie: "P.c.P.C." Piano comunale Protezione Civile Settore: C

10/C P.c.P.C. Scala: 1:5.000
RISCHIO DIGA: ONDA DI SOMMERSSIONE PER COLLASSO CORPO DIGA Data: Maggio 2018
censimento abitazioni e infrastrutture Revisione: Rev.01_22.05.2018
Settore "C"