

2018



# Piano Comunale di *Protezione civile*

**Comune di Pisticci**  
*(Provincia di Matera)*

## Il Sindaco:

Avv. Viviana Verri

## Il Progettista:

Ufficio Tecnico Comunale

## Attività di supporto:



**Bovedam Engineering s.r.l.**

Arch. Francesco Bove

Ing. Feliciano Cefalo

## ATTI AMMINISTRATIVI

Delibera di C.C. n° \_\_\_\_\_ del \_\_\_\_\_

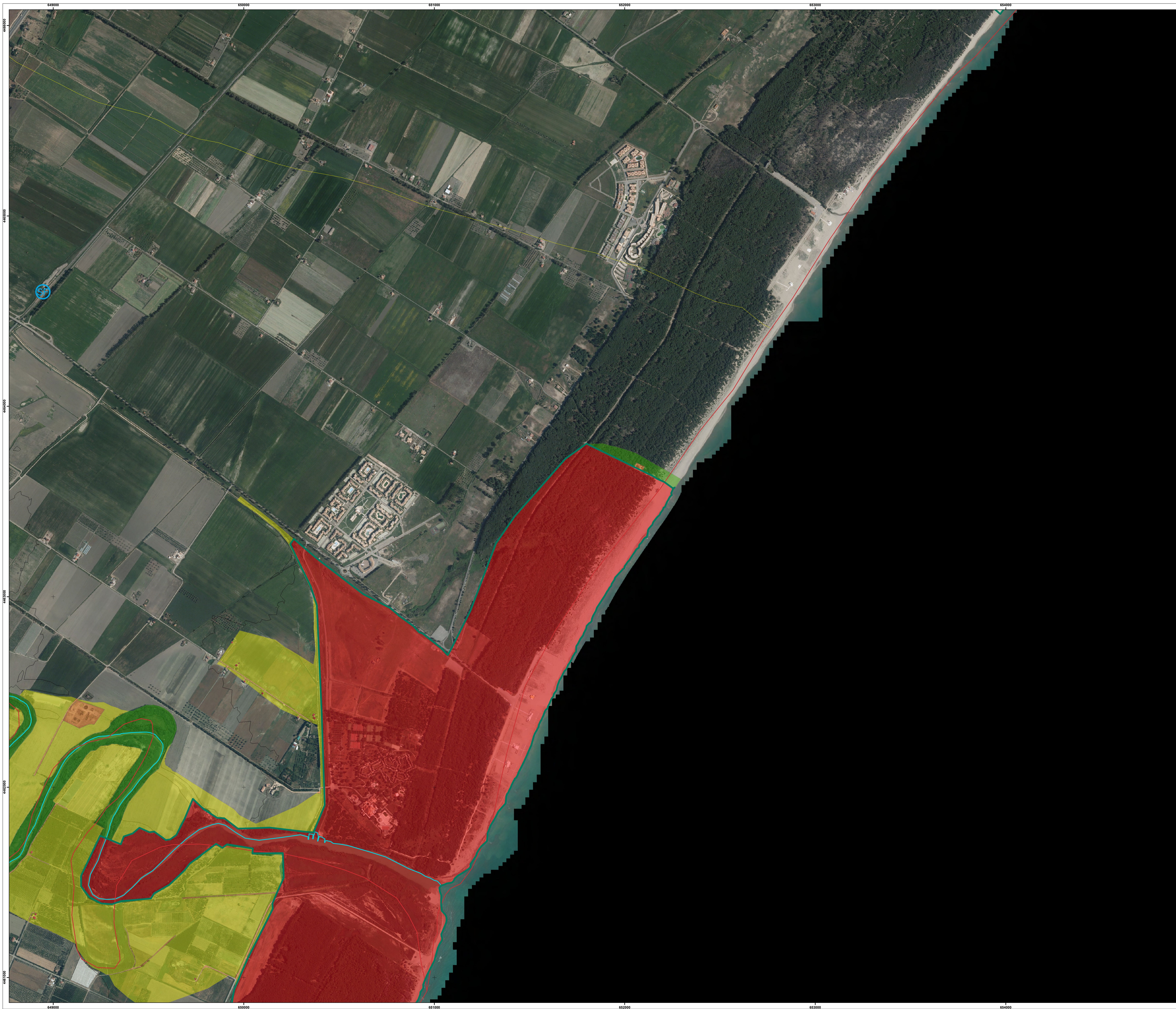
Prog: 32

Serie: "P.c.P.C" Piano comunale  
Protezione Civile

<b>ALL.</b> <b>06</b>	<b>32</b>	P.c.P.C.	<b>Scala:</b> ****
		PIANO DI GESTIONE RISCHIO ALLUVIONI MAPPA DEL DANNO POTENZIALE <i>Fiume Cavone</i>	<b>Data:</b> <b>Maggio 2018</b>
			<b>Revisione:</b> Rev.01_22.05.2018

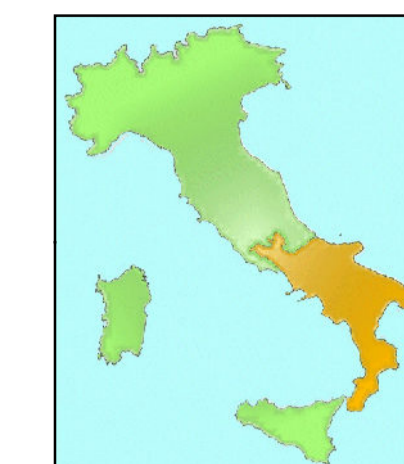
Piano Comunale di Protezione Civile





*Distretto Idrografico  
dell'Appennino Meridionale*

Autorità di Bacino Nazionale dei Fiumi Liri-Garigliano e Volturno  
Regioni Abruzzo, Regione Basilicata, Regione Calabria, Regione Campania,  
Regione Lazio, Regione Molise, Regione Puglia

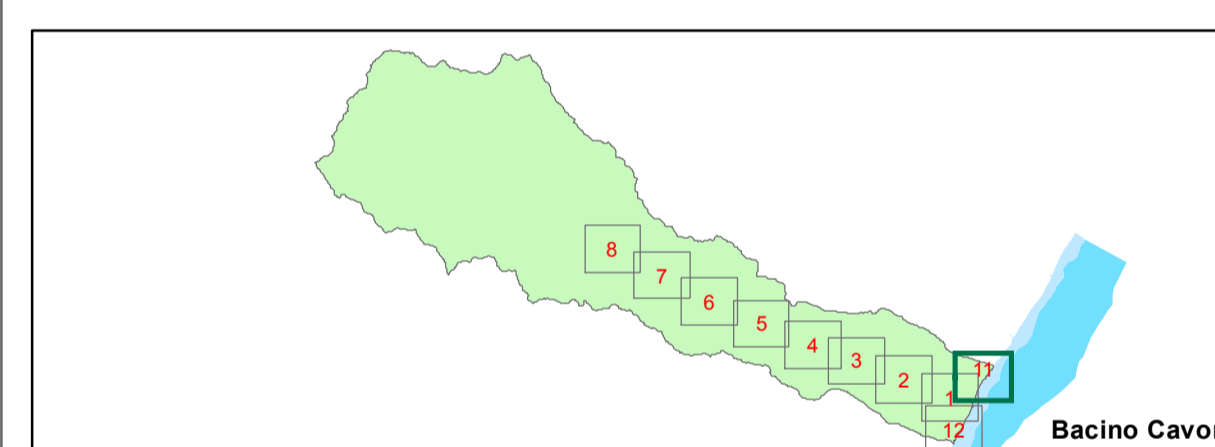
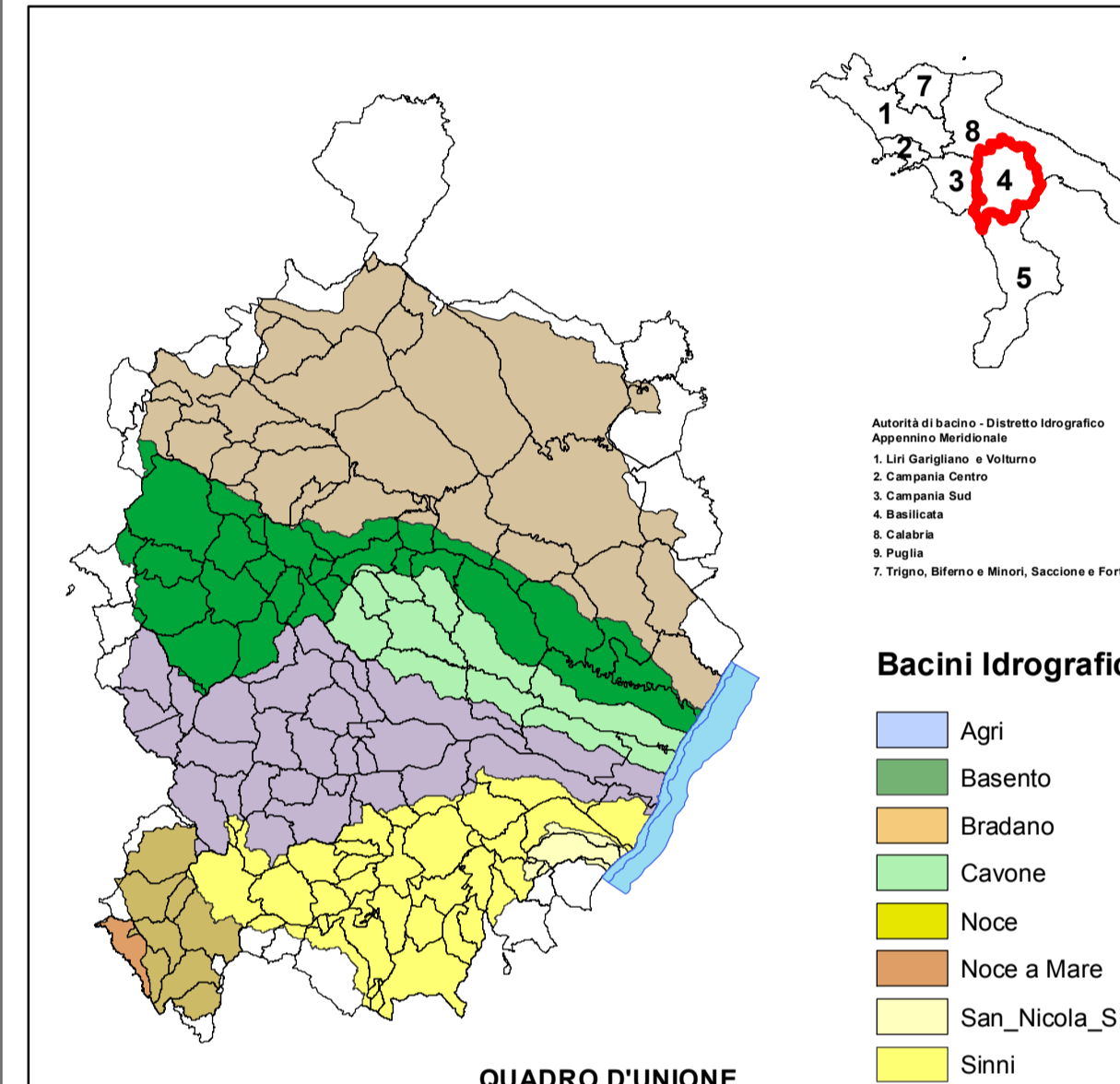


**PIANO DI GESTIONE  
DEL RISCHIO ALLUVIONE**

(Direttiva Comunitaria 2007/60/CE, D.L.vo 49/2010, D.L.vo 219/2010)

Codice elaborato	04_03_01_1_1D
Mappa del Danno Potenziale	TAV 1_1D
Bacino	Cavone
Corso d'acqua	Cavone
Scala	1:5000

**Autorità di Bacino della Basilicata**



**LEGENDA**

CLASSE ELEMENTI ESPOSTI	MACRO CATEGORIE Con assunzione vulnerabilità=1	CLASSI DI DANNO
E4 Valore esposto Molto elevato	1. Aree urbanizzate e parchi urbani	D4 danno molto elevato
	2. Strutture strategiche	
	3. Infrastrutture strategiche di trasporto e a rete	
	4. Beni ambientali paesaggistici, storici, culturali, archeologici, aree protette di rilevante interesse	
	5. Aree interessate da attività economiche, industriali o impianti tecnologici potenzialmente pericolosi SIN e SIR	
E3 Valore esposto elevato	1. Infrastrutture di trasporto secondarie	D3 danno elevato
	2. Aree estrattive discariche depuratori inceneritori cimiteri	
E2 Valore esposto medio	1. Aree agricole specializzate	D2 danno medio
	2. Vantoli allevatori e attrezzature sportive all'aperto	
E1 Valore esposto basso	1. Aree agricole non specializzate	D1 danno basso
	2. Aree naturali non protette	

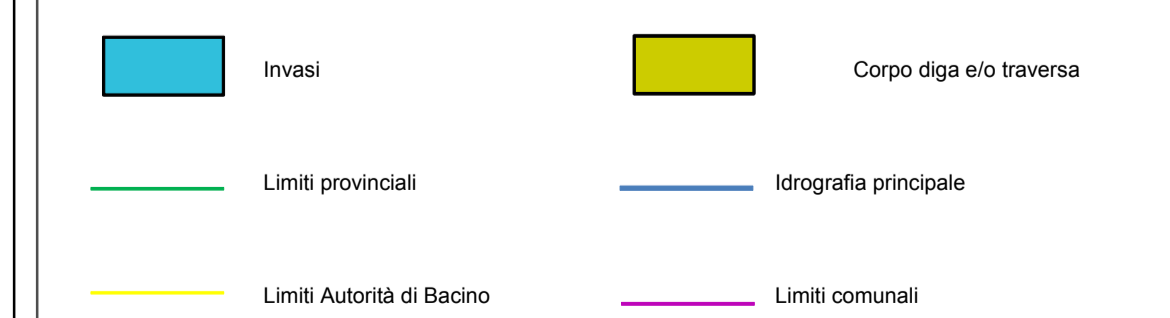
Strutture strategiche	Infrastrutture strategiche
S Scuola	L Edificio tempo libero sportivo museo
H Ospedale e strutture sanitarie	E Edifici di culto
M Municipio e uffici comunali	C Caserme e cantieri
SS Servizi di interesse generale strutture sociali	PA Pubblica amministrazione
	ST Stazione ferroviaria
	A Aeroporto
	E Elipporto
	PT Porto turistico

**Attività o impianti tecnologici potenzialmente pericolosi**

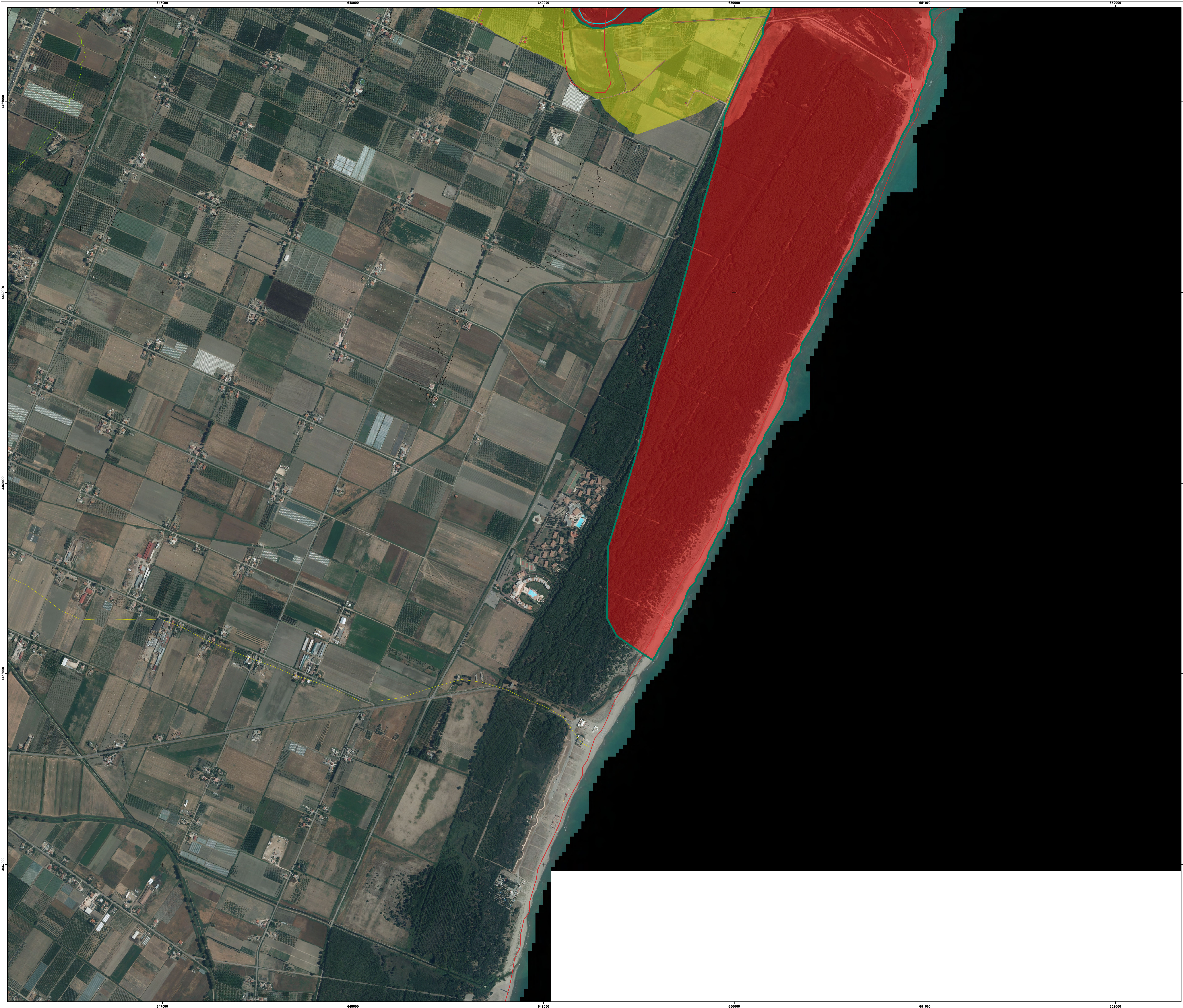
- ▲ Attività o impianti tecnologici D.Lgs n. 59/2005 (conferiti nell'ambito del Registro E-PRTR)
- ▲ Industrie a Rischio di incidente Rilevante (D. Lgs 334/1999 e s.m.l.)
- ▲ Siti di Interesse Nazionale (SIN)
- ▲ Centro di raccolta scorie nucleari

**Aree naturali protette ed aree archeologiche di rilevante interesse**

- Aree naturali protette
- Aree archeologiche

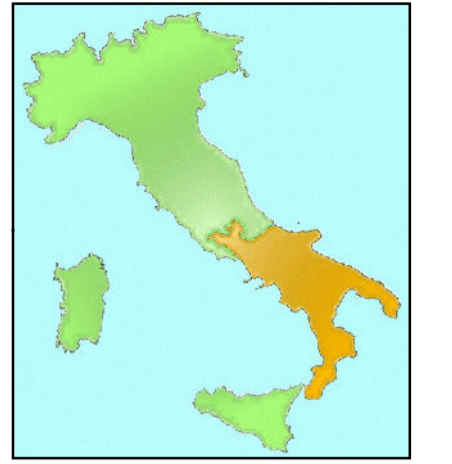






*Distretto Idrografico  
dell'Appennino Meridionale*

Autorità di Bacino Nazionale dei Fiumi Liri-Garigliano e Volturno  
Regioni Abruzzo, Regione Basilicata, Regione Calabria, Regione Campania,  
Regione Lazio, Regione Molise, Regione Puglia

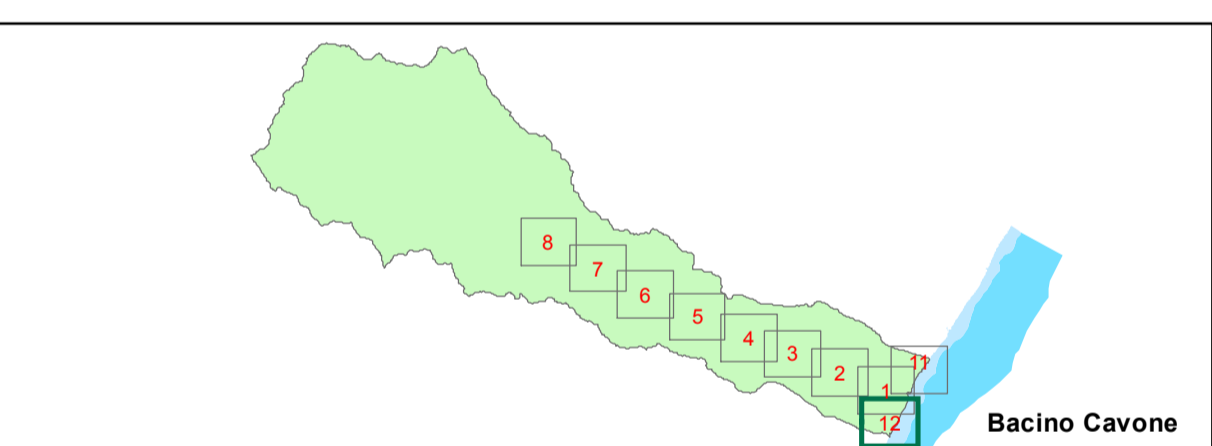
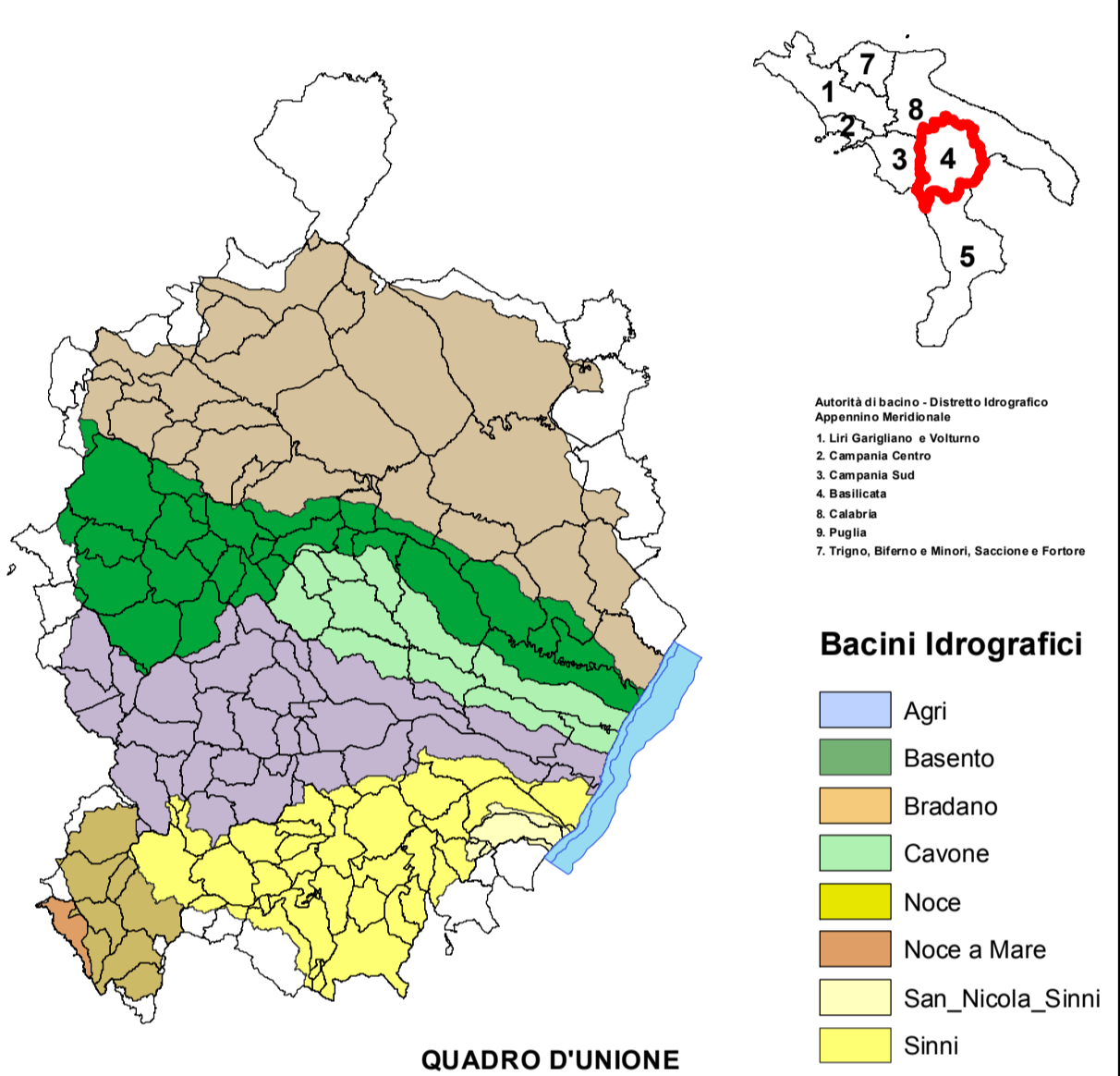


**PIANO DI GESTIONE  
DEL RISCHIO ALLUVIONE**

(Direttiva Comunitaria 2007/60/CE, D.L.vo 49/2010, D.L.vo 219/2010)

Codice elaborato	04_03_01_1_2D
Mappa del Danno Potenziale	TAV 1_2D
Bacino	Cavone
Corso d'acqua	Cavone
Scala	1:5000

**Autorità di Bacino della Basilicata**



**LEGENDA**

CLASSE ELEMENTI ESPOSTI	MACRO CATEGORIE Con assunzione vulnerabilità=1	CLASSI DI DANNO
E4 Valore esposto Molto elevato	1. Aree urbane e parchi urbani	D4 danno molto elevato
	2. Strutture strategiche	
	3. Infrastrutture strategiche di trasporto e a rete	
	4. Beni ambientali paesaggistici, storici, culturali, archeologici, aree protette di rilevante interesse	
	5. Aree interessate da attività economiche, industriali o impianti tecnologici potenzialmente pericolosi SIN e SIR	
E3 Valore esposto elevato	1. Infrastrutture di trasporto secondarie	D3 danno elevato
	2. Aree estrattive discariche depuratori inceneritori cimiteri	
E2 Valore esposto medio	1. Aree agricole specializzate	D2 danno medio
	2. Vantoli attrezzati e attrezzature sportive all'aperto	
E1 Valore esposto basso	1. Aree agricole non specializzate	D1 danno basso
	2. Aree naturali non protette	

Strutture strategiche	Infrastrutture strategiche
S Scuola	L Edificio tempo libero sportivo/ruvide
H Ospedale e strutture sanitarie	A Edifici di culto
M Municipio e uffici comunali	C Caserme e cantieri
SS Servizi di interesse generale strutture sociali	PA Pubblica amministrazione
	ST Stazione ferroviaria
	Aeroporto
	Elipporto
	Porto turistico

**Attività o impianti tecnologici potenzialmente pericolosi**

- Industria a rischio di incidente rilevante (D. Lgs. 334/1999 e s.m.l.)
- Siti di interesse Nazionale (SIN)
- Centro di raccolta scorie nucleari

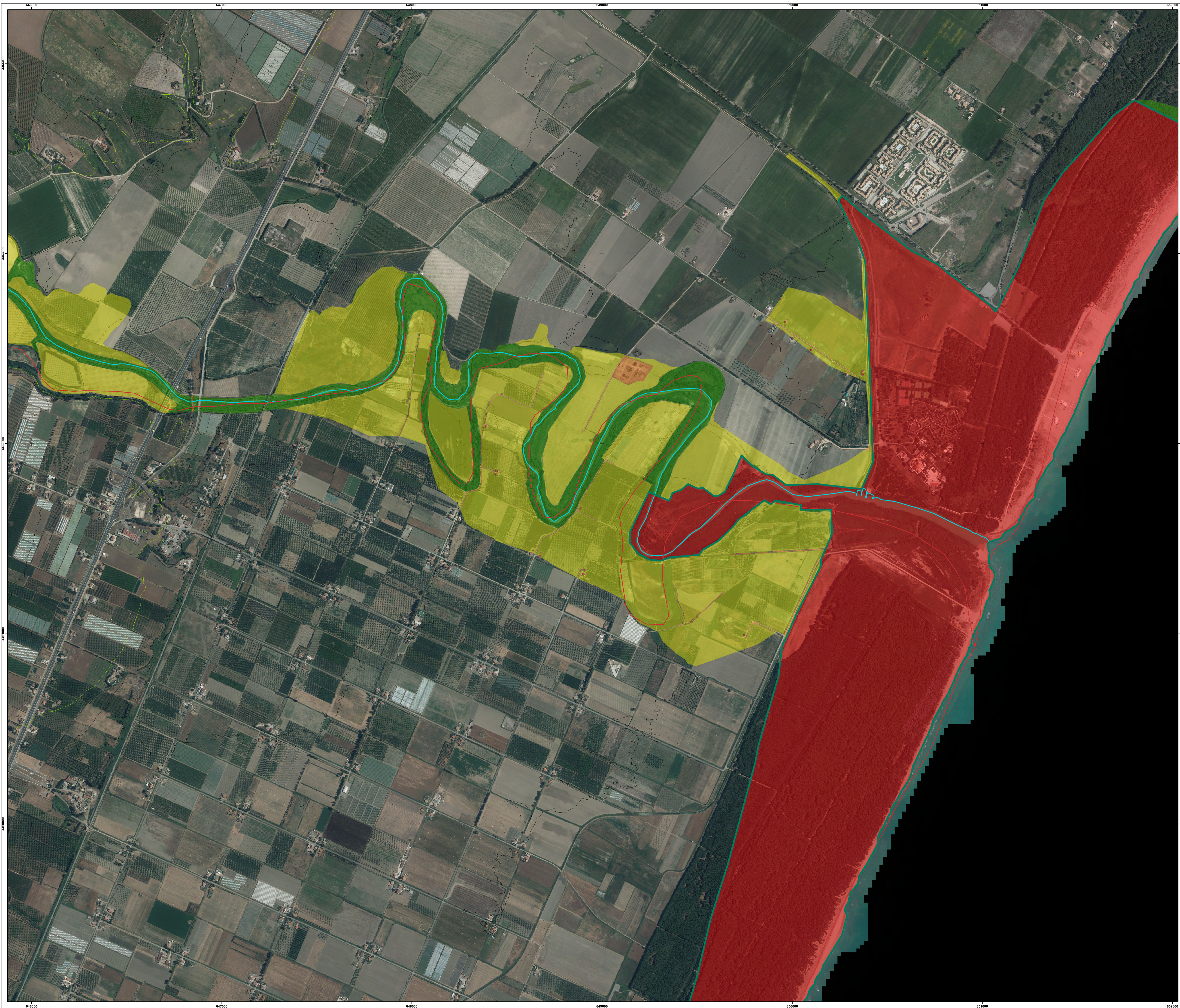
**Aree naturali protette ed aree archeologiche di rilevante interesse**

- Aree naturali protette
- Aree archeologiche

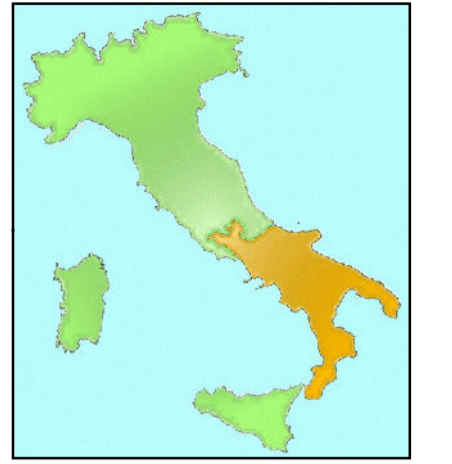
Invasi	Corpo diga e/o traversa
Limiti provinciali	Idrografia principale
Limiti Autorità di Bacino	Limiti comunali





*Distretto Idrografico  
dell'Appennino Meridionale*

Autorità di Bacino Nazionale dei Fiumi Liri-Garigliano e Volturno  
Regioni Abruzzo, Regione Basilicata, Regione Calabria, Regione Campania,  
Regione Lazio, Regione Molise, Regione Puglia

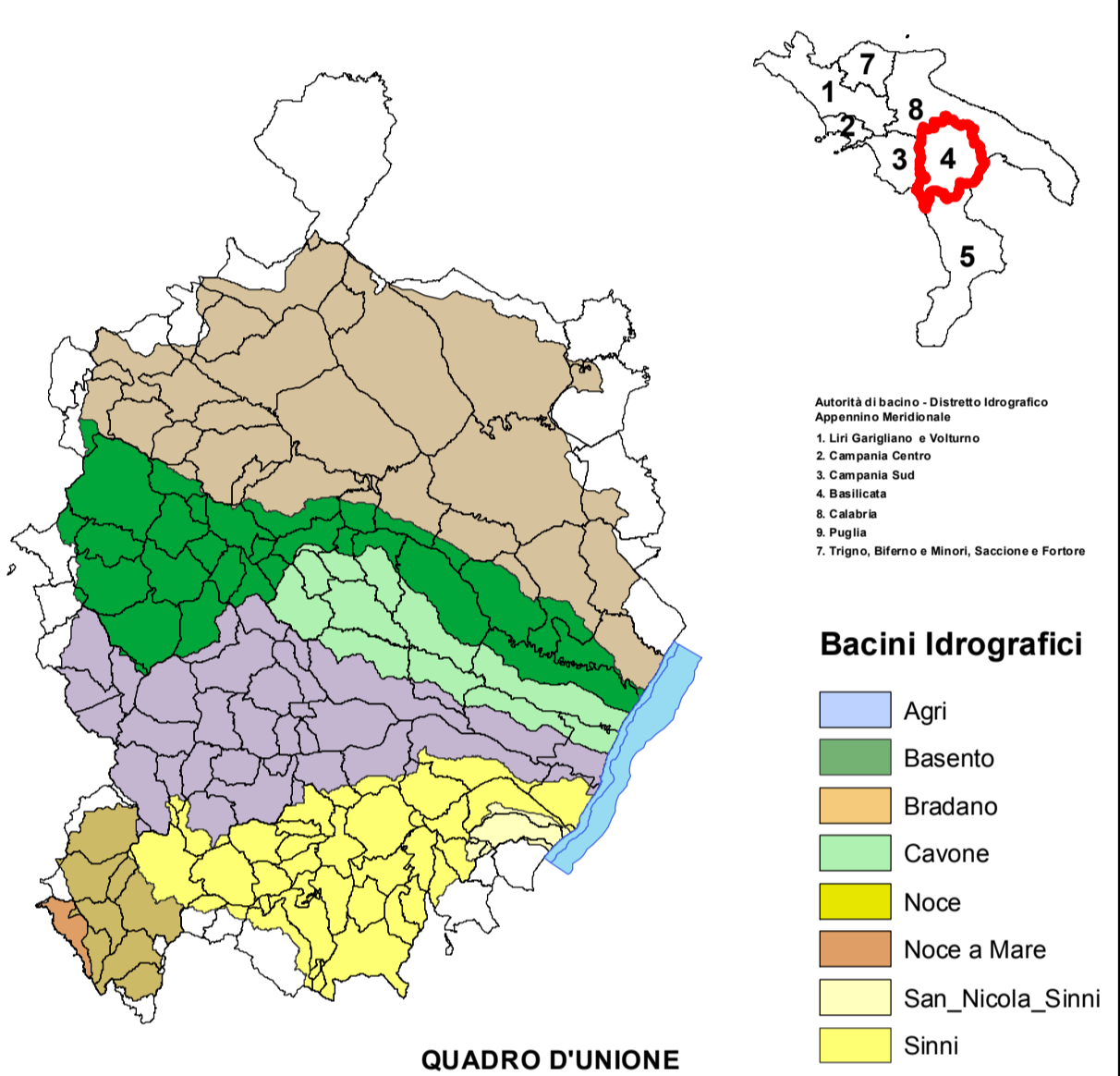


**PIANO DI GESTIONE  
DEL RISCHIO ALLUVIONE**

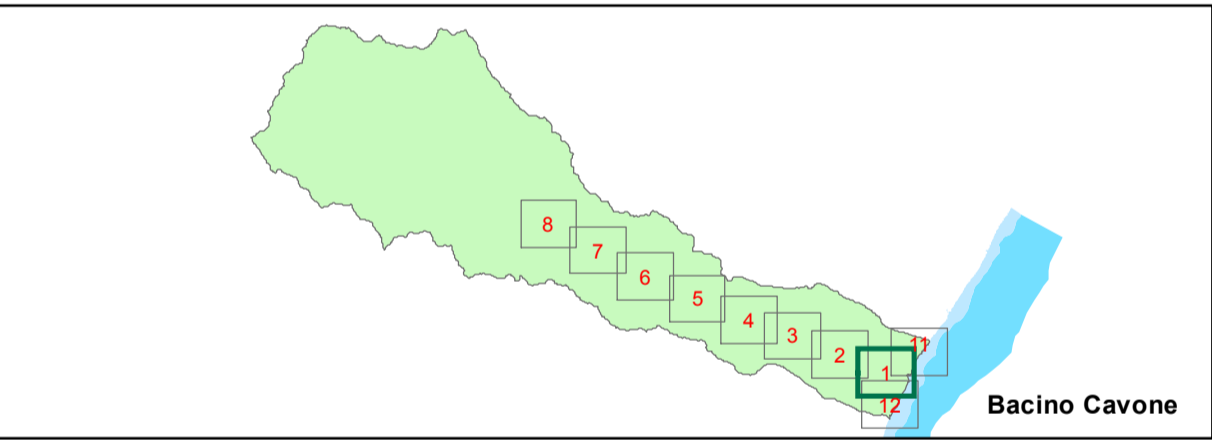
(Direttiva Comunitaria 2007/60/CE, D.L.vo 49/2010, D.L.vo 219/2010)

Codice elaborato	04_03_01_1D
Mappa del Danno Potenziale	TAV 1D
Bacino	Cavone
Corso d'acqua	Cavone
Scala	1:5000

**Autorità di Bacino della Basilicata**



QUADRO D'UNIONE



Bacino Cavone

**LEGENDA**

CLASSE ELEMENTI ESPOSTI	MACRO CATEGORIE Con assunzione vulnerabilità=1	CLASSI DI DANNO
E4 Valore esposto Molto elevato	1 Area urbanizzate e parchi urbani	D4 danno molto elevato
	2 Strutture strategiche	
	3 Infrastrutture strategiche di trasporto e a rete	
	4 Beni ambientali paesaggistici, storici, culturali, archeologici, aree protette di rilevante interesse	
	5 Aree interessate da attività economiche, industriali o impianti tecnologici potenzialmente pericolosi SIN e SIR	
E3 Valore esposto elevato	1 Infrastrutture di trasporto secondarie	D3 danno elevato
	2 Aree estrattive discariche depuratori inceneritori cimiteri	
E2 Valore esposto medio	1 Aree agricole specializzate	D2 danno medio
	2 Vaste aree agricole a destinazione sportiva all'aperto	
E1 Valore esposto basso	1 Aree agricole non specializzate	D1 danno basso
	2 Aree naturali non protette	

Strutture strategiche	Infrastrutture strategiche
S Scuola	L Edificio tempo libero sportivo/ruvide
H Ospedale e strutture sanitarie	A Edifici di culto
M Municipio e uffici comunali	C Caserme e cantieri
SS Servizi di interesse generale strutture sociali	PA Pubblica amministrazione
	ST Stazione ferroviaria
	Aeroporto
	Elipporto
	Porto turistico

**Attività o impianti tecnologici potenzialmente pericolosi**

- ▲ Attività o impianti tecnologici D.Lgs n. 59/2005 (esenti nell'ambito del Registro E-PRTR)
- ▲ Industrie a Rischio di incidente Rilevante (D. Lgs 334/1999 e s.m.l.)
- ▲ Siti di Interesse Nazionale (SIN)
- ▲ Centro di raccolta scorie nucleari

**Aree naturali protette ed aree archeologiche di rilevante interesse**

- Aree naturali protette
- Aree archeologiche

■ Invasi	■ Corpo diga e/o traversa
— Limiti provinciali	— Idrografia principale
— Limiti Autorità di Bacino	— Limiti comunali





*Distretto Idrografico  
dell'Appennino Meridionale*

Autorità di Bacino Nazionale dei Fiumi Liri-Garigliano e Volturno  
Regioni Abruzzo, Regione Basilicata, Regione Calabria, Regione Campania,  
Regione Lazio, Regione Molise, Regione Puglia

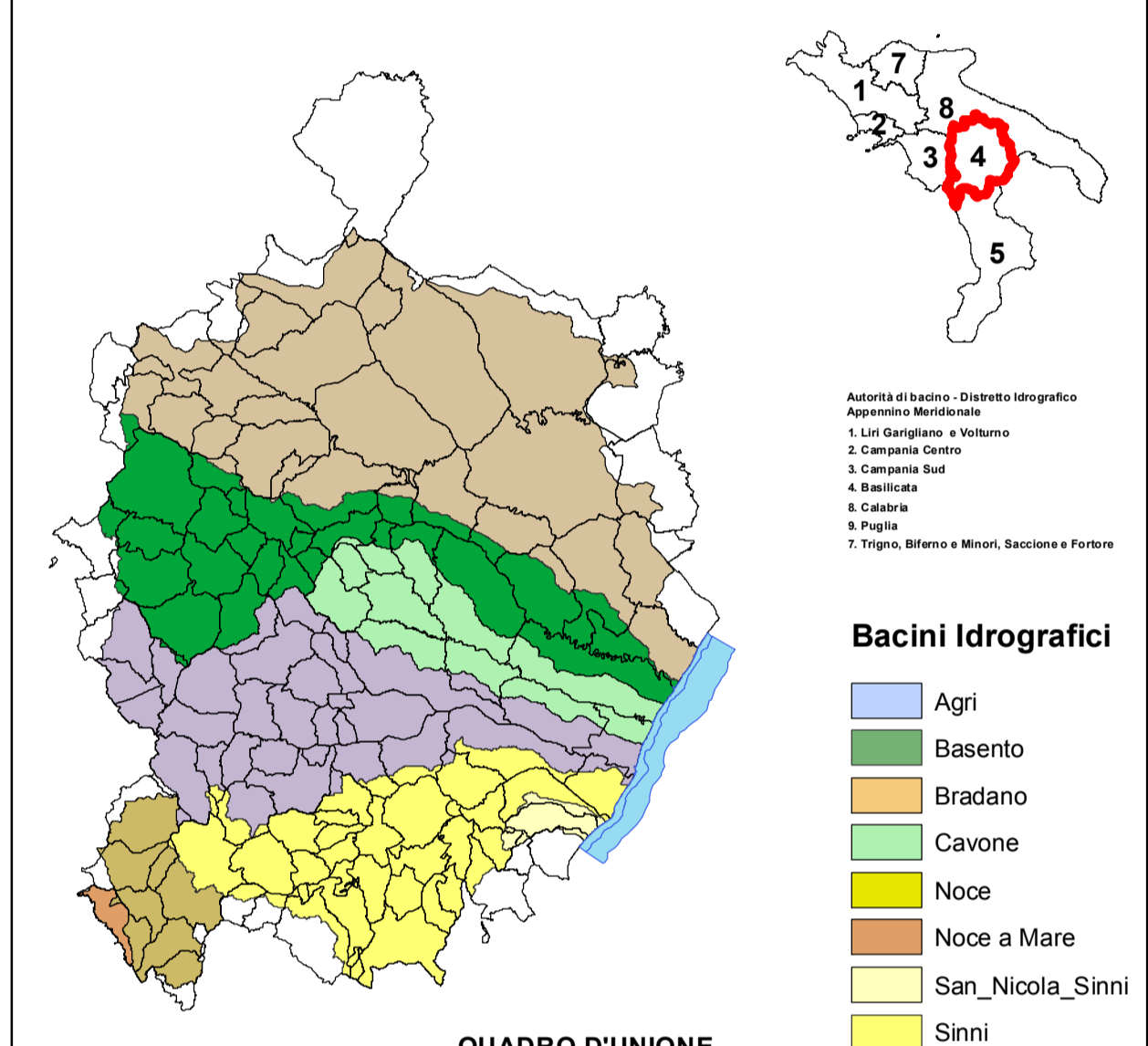


**PIANO DI GESTIONE  
DEL RISCHIO ALLUVIONE**

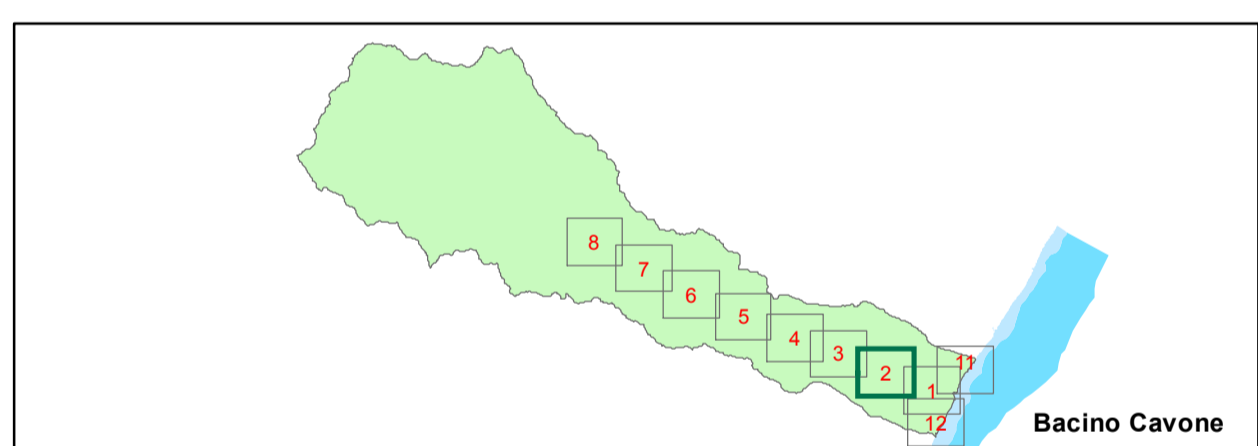
(Direttiva Comunitaria 2007/60/CE, D.L.vo 49/2010, D.L.vo 219/2010)

Codice elaborato	04_03_01_2D
Mappa del Danno Potenziale	TAV 2D
Bacino	Cavone
Corso d'acqua	Cavone
Scala	1:5000

**Autorità di Bacino della Basilicata**



QUADRO D'UNIONE



**LEGENDA**

CLASSE ELEMENTI ESPOSTI	MACRO CATEGORIE Con assunzione vulnerabilità=1	CLASSI DI DANNO
E4 Valore esposto Molto elevato	1 Area urbanizzate e parchi urbani	D4 danno molto elevato
	2 Strutture strategiche	
	3 Infrastrutture strategiche di trasporto e a rete Infrastrutture di trasporto a rete principali	
	4 Beni ambientali paesaggistici, storici, culturali, archeologici, aree protette di notevole interesse	
	5 Aree interessate da attività economiche, industriali o impianti tecnologici potenzialmente pericolosi SIN e SIN	
E3 Valore esposto elevato	1 Infrastrutture di trasporto secondarie	D3 danno elevato
	2 Aree estrattive discariche depuratori inceneritori cimiteri	
E2 Valore esposto medio	1 Aree agricole specializzate	D2 danno medio
	2 Vantaggio allevamento e allevazione sportive all'aperto	
E1 Valore esposto basso	1 Aree agricole non specializzate	D1 danno basso
	2 Aree naturali non protette	

Strutture strategiche	Infrastrutture strategiche
S Scuola	L Edificio tempo libero spettacolo musei
H Ospedale e strutture sanitarie	C Edifici di culto
M Municipio e uffici comunali	C Caserme e cantieri
SS Servizi di interesse generale strutture sociali	PA Pubblica amministrazione
	A Stazione ferroviaria
	A Aeroporto
	E Elipporto
	PT Porto turistico

**Attività o impianti tecnologici potenzialmente pericolosi**

- ▲ Attività o impianti tecnologici (D.Lgs n. 59/2005 (confermi nell'ambito del Regolamento E-PRTR))
- ▲ Industrie a Rischio di incidente Rilevante (D. Lgs 334/1999 e s.m.l.)
- ▲ Siti di Interesse Nazionale (SIN)
- ▲ Centro di raccolta scorie nucleari

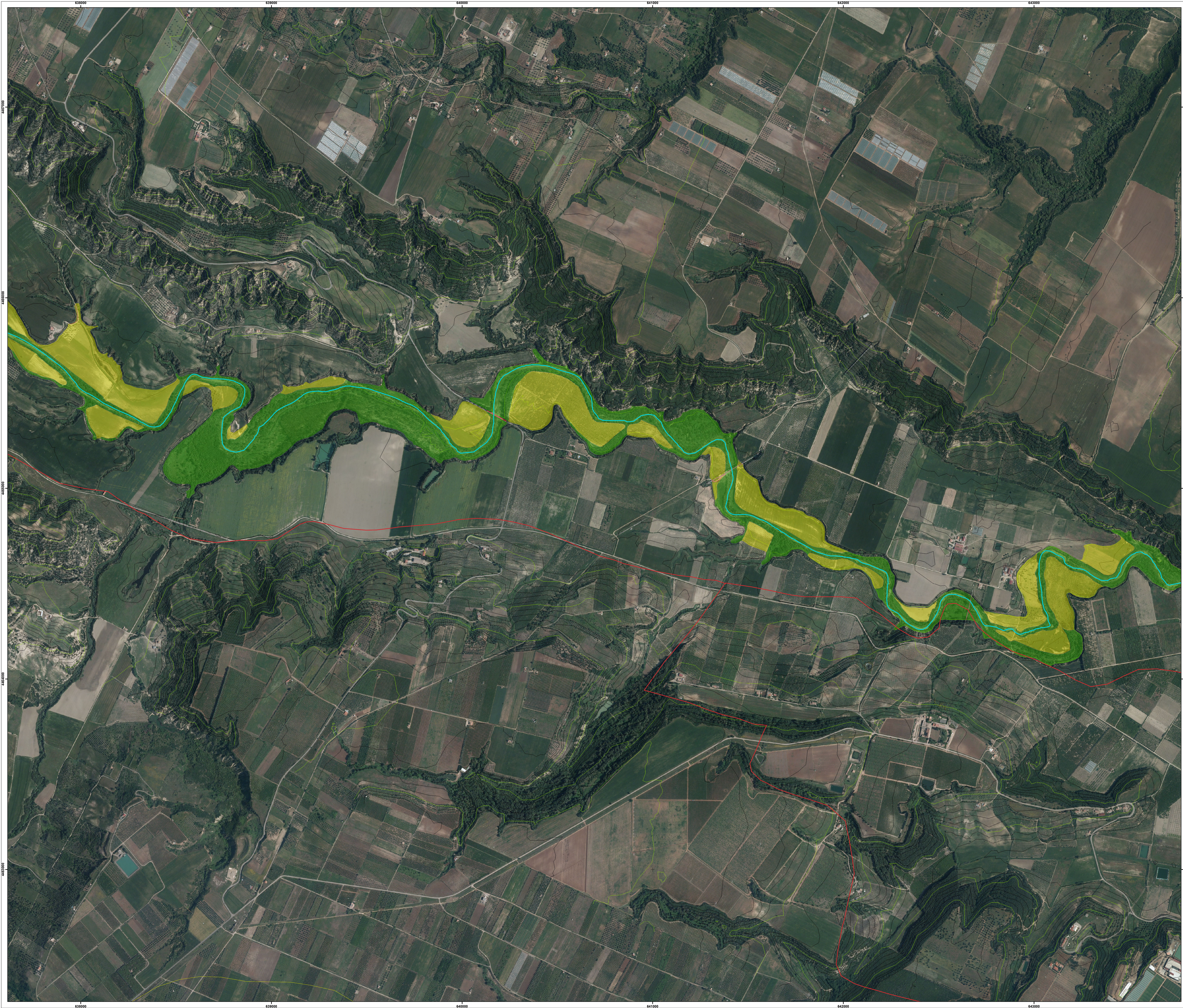
**Aree naturali protette ed aree archeologiche di rilevante interesse**

- Aree naturali protette
- Aree archeologiche

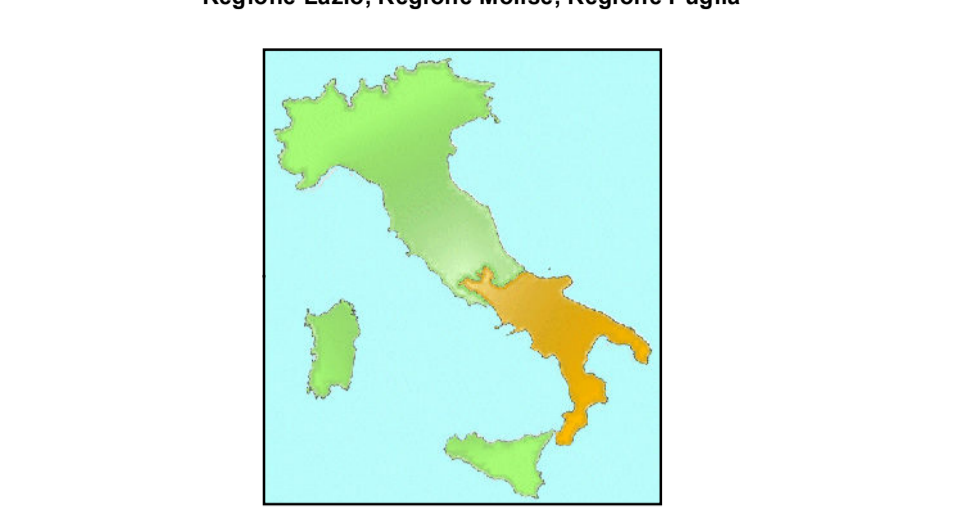
  

■ Invasi	■ Corpo diga e/o traversa
— Limiti provinciali	— Idrografia principale
— Limiti Autorità di Bacino	— Limiti comunali





*Distretto Idrografico  
dell'Appennino Meridionale*

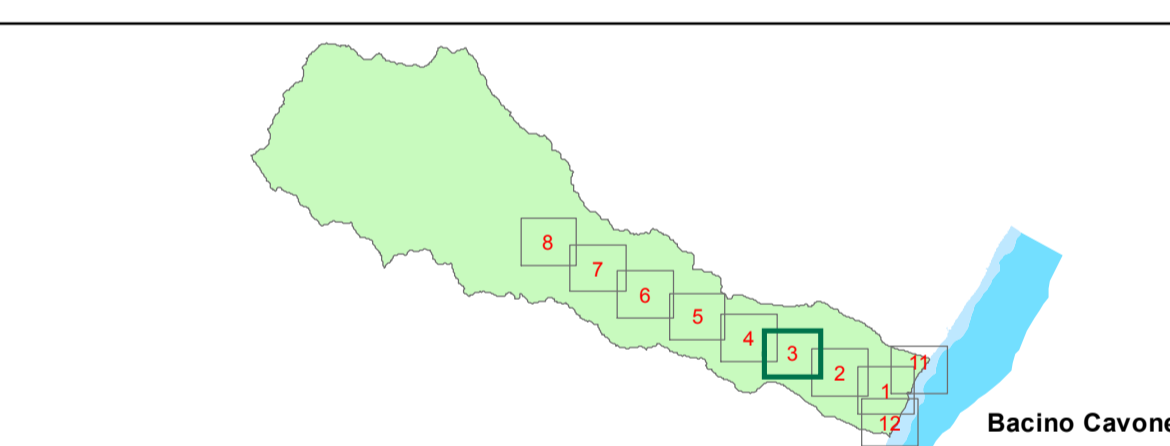
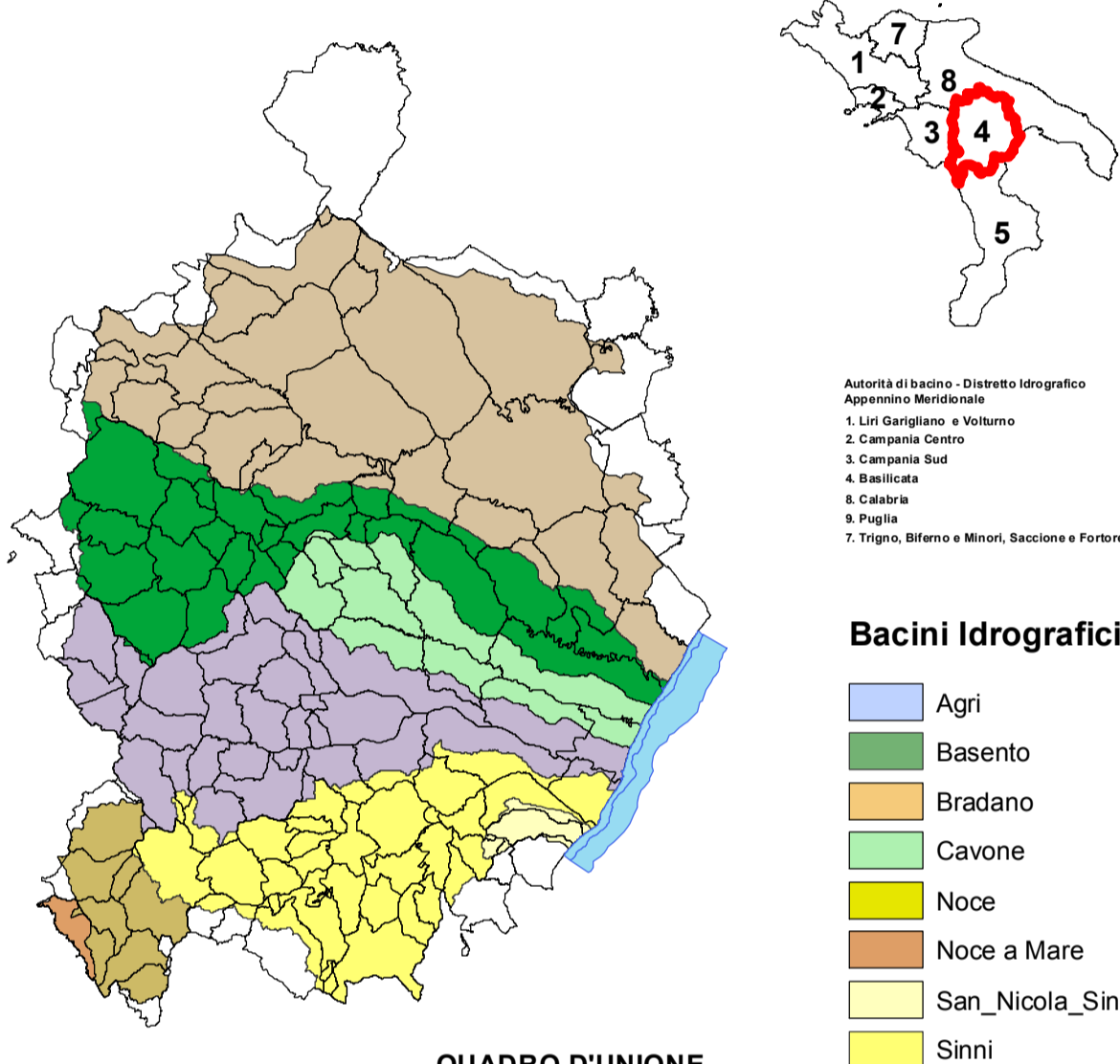


**PIANO DI GESTIONE  
DEL RISCHIO ALLUVIONE**

(Direttiva Comunitaria 2007/60/CE, D.L.vo 49/2010, D.L.vo 219/2010)

Codice elaborato	04_03_01_3D
Mappa del Danno Potenziale	TAV 3D
Bacino	Cavone
Corso d'acqua	Cavone
Scala	1:5000

**Autorità di Bacino della Basilicata**



**LEGENDA**

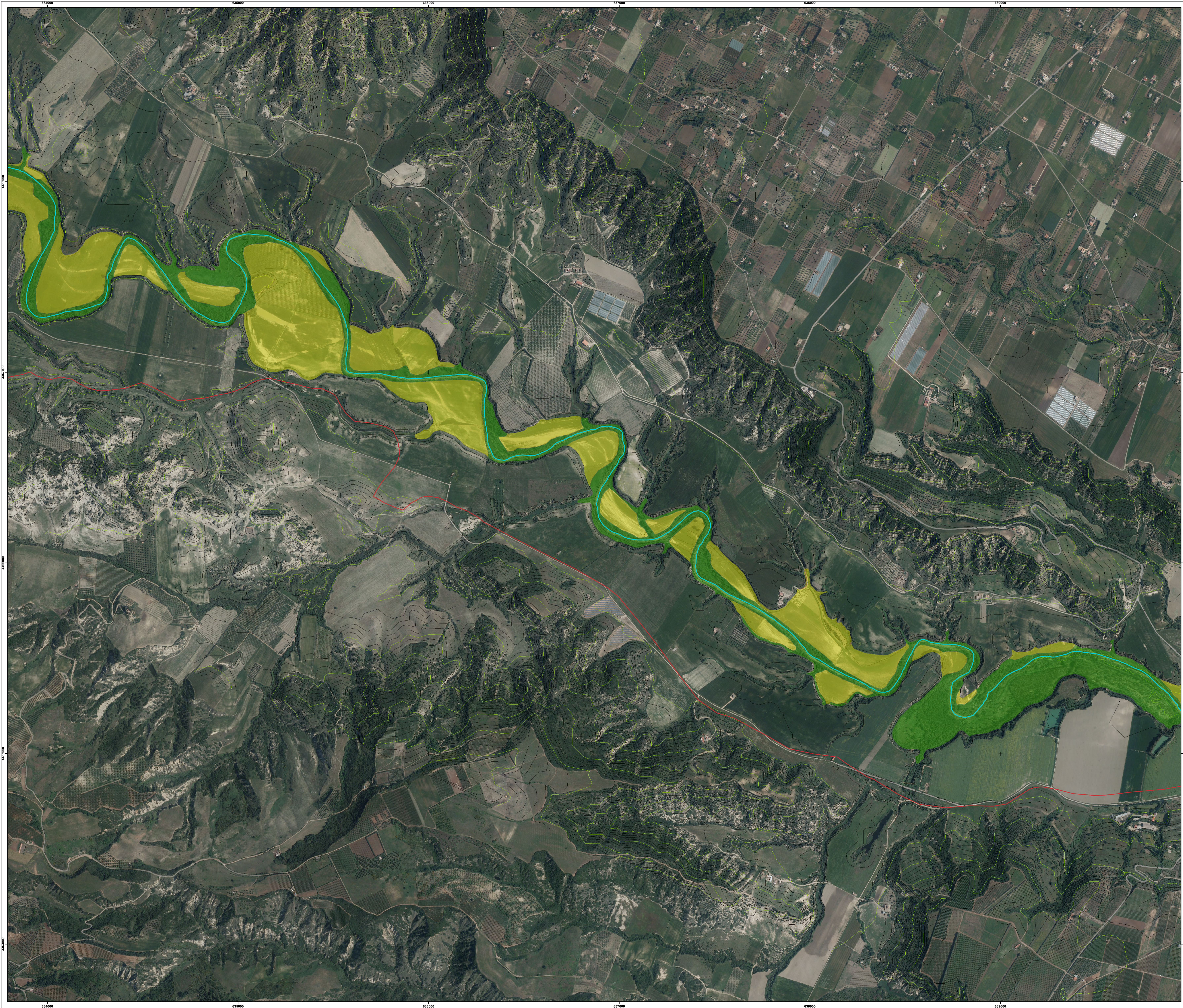
CLASSE ELEMENTI ESPOSTI	MACRO CATEGORIE Con assunzione vulnerabilità=1	CLASSI DI DANNO
E4 Valore esposto Molto elevato	1 Area urbanizzate e parchi urbani	D4 danno molto elevato
	2 Strutture strategiche	
	3 Infrastrutture strategiche di trasporto e a rete	
	4 Beni ambientali paesaggistici, storici, culturali, archeologici, aree protette di interesse nazionale	
	5 Aree interessate da attività economiche, industriali o impianti tecnologici potenzialmente pericolosi SIN e SIN	
E3 Valore esposto elevato	1 Infrastrutture di trasporto secondarie	D3 danno elevato
	2 Aree estrattive discariche depuratori inceneritori cimiteri	
E2 Valore esposto medio	1 Aree agricole specializzate	D2 danno medio
	2 Vantaggio allevamento e allevamento sportivo all'aperto	
E1 Valore esposto basso	1 Aree agricole non specializzate	D1 danno basso
	2 Aree naturali non protette	

Strutture strategiche	Infrastrutture strategiche
S Scuola	L Edificio tempo libero sportivo/ruvide
H Ospedale e strutture sanitarie	E Edifici di culto
M Municipio e uffici comunali	C Caserme e cantieri
SS Servizi di interesse generale strutture sociali	PA Pubblica amministrazione
	A Stazione ferroviaria
	Aeroporto
	E Elipporto
	PT Porto turistico

- Attività o impianti tecnologici potenzialmente pericolosi**
- ▲ Attività o impianti tecnologici (D.Lgs n. 59/2005 (confermi nell'ambito del Regolamento E-PRTR))
  - ▲ Industrie a Rischio di incidente Rilevante (D. Lgs 334/1999 e s.m.l.)
  - ▲ Siti di Interesse Nazionale (SIN)
  - ▲ Centro di raccolta scorie nucleari
- Aree naturali protette ed aree archeologiche di rilevante interesse**
- Aree naturali protette
  - Aree archeologiche

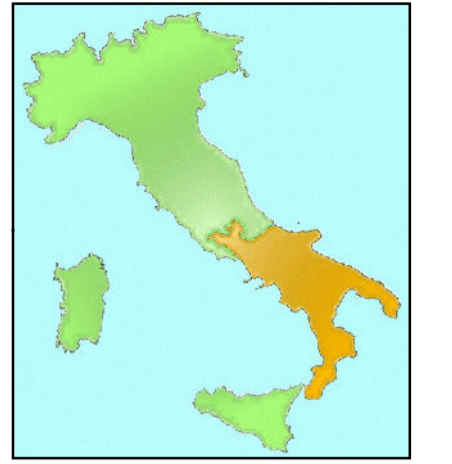
- Invasi
- Corpo diga e/o traversa
- Limiti provinciali
- Idrografia principale
- Limiti Autorità di Bacino
- Limiti comunali





*Distretto Idrografico  
dell'Appennino Meridionale*

Autorità di Bacino Nazionale dei Fiumi Liri-Garigliano e Volturno  
Regioni Abruzzo, Regione Basilicata, Regione Calabria, Regione Campania,  
Regione Lazio, Regione Molise, Regione Puglia

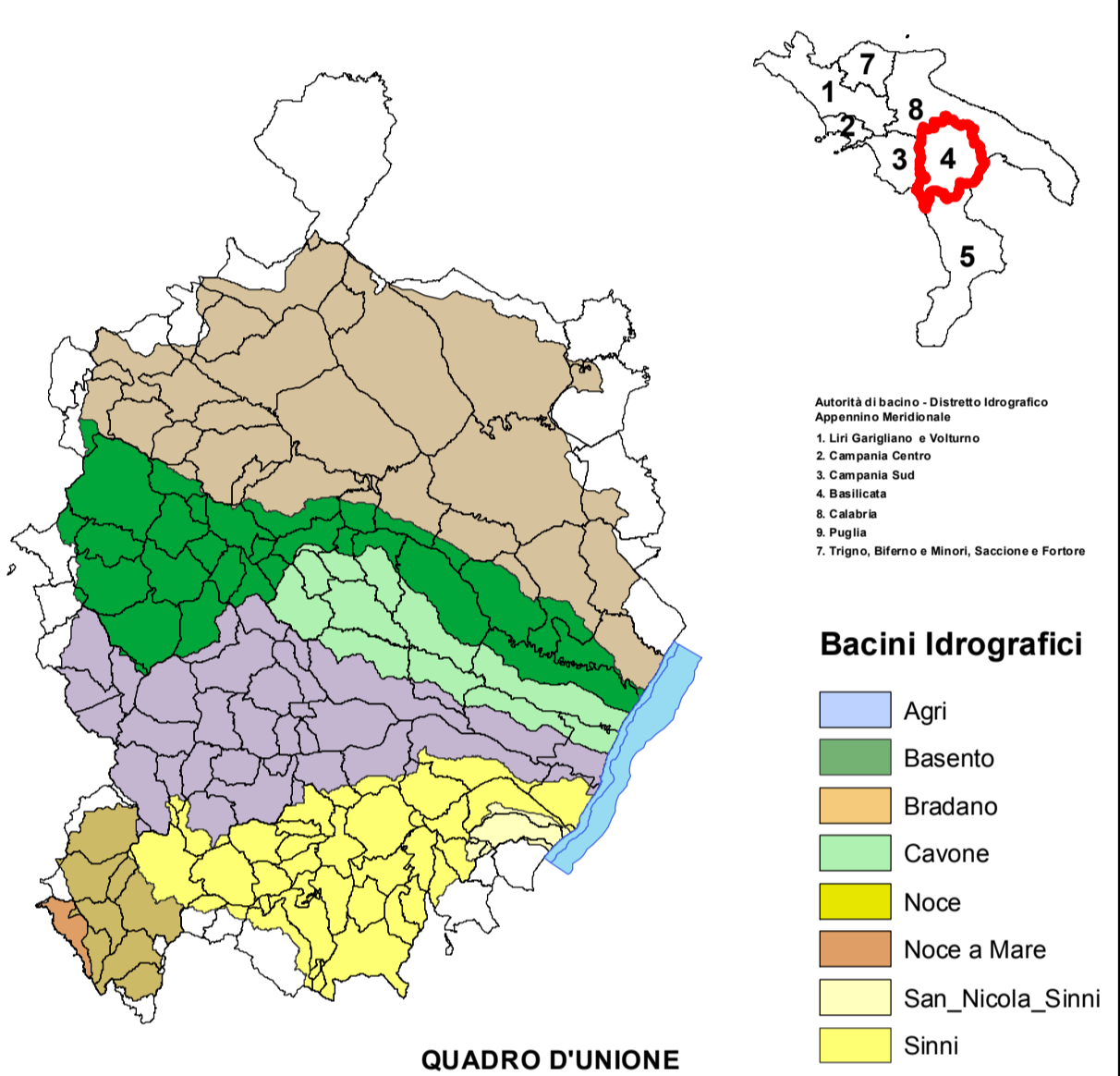


**PIANO DI GESTIONE  
DEL RISCHIO ALLUVIONE**

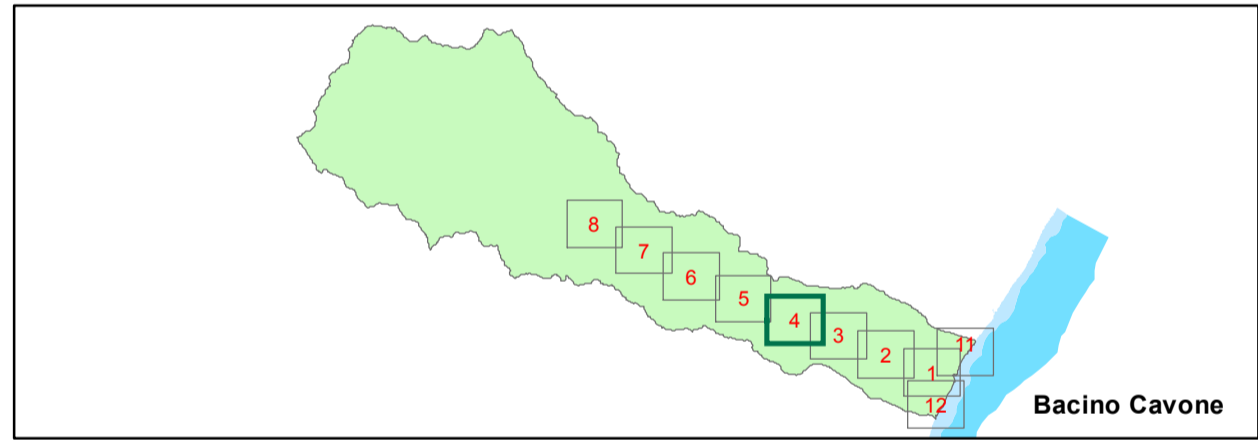
(Direttiva Comunitaria 2007/60/CE, D.L.vo 49/2010, D.L.vo 219/2010)

Codice elaborato	04_03_01_4D
Mappa del Danno Potenziale	TAV 4D
Bacino	Cavone
Corso d'acqua	Cavone
Scala	1:5000

**Autorità di Bacino della Basilicata**



QUADRO D'UNIONE



Bacino Cavone

**LEGENDA**

CLASSE ELEMENTI ESPOSTI	MACRO CATEGORIE Con assunzione vulnerabilità=1	CLASSI DI DANNO
E4 Valore esposto Molto elevato	1 Area urbanizzate e parchi urbani	D4 danno molto elevato
	2 Strutture strategiche	
	3 Infrastrutture strategiche di trasporto e a rete	
	4 Beni ambientali paesaggistici, storici, culturali, archeologici, aree protette di notevole interesse	
	5 Area interessate da attività economiche, industriali o impianti tecnologici potenzialmente pericolosi SIN e SIN	
E3 Valore esposto elevato	1 Infrastrutture di trasporto secondarie	D3 danno elevato
	2 Aree estrattive discariche depuratori inceneritori cimiteri	
E2 Valore esposto medio	1 Aree agricole specializzate	D2 danno medio
	2 Vantoli allevamento e allevamento sportive all'aperto	
E1 Valore esposto basso	1 Aree agricole non specializzate	D1 danno basso
	2 Aree naturali non protette	

Strutture strategiche	Infrastrutture strategiche
S Scuola	L Edificio tempo libero sportivo museo
H Ospedale e strutture sanitarie	E Edificio di culto
M Municipio e uffici comunali	C Caserme e cantieri
SS Servizi di interesse generale strutture sociali	PA Pubblica amministrazione
	A Stazione ferroviaria
	Aeroporto
	E Elipporto
	PT Porto turistico

**Attività o impianti tecnologici potenzialmente pericolosi**

▲ Attività o impianti tecnologici (D.Lgs n. 59/2005 (confermi nell'ambito del Regolamento E-PRTR))

▲ Industrie a Rischio di incidente Rilevante (D. Lgs 334/1999 e s.m.l.)

▲ Siti di Interesse Nazionale (SIN)

▲ Centro di raccolta scorie nucleari

**Aree naturali protette ed aree archeologiche di rilevante interesse**

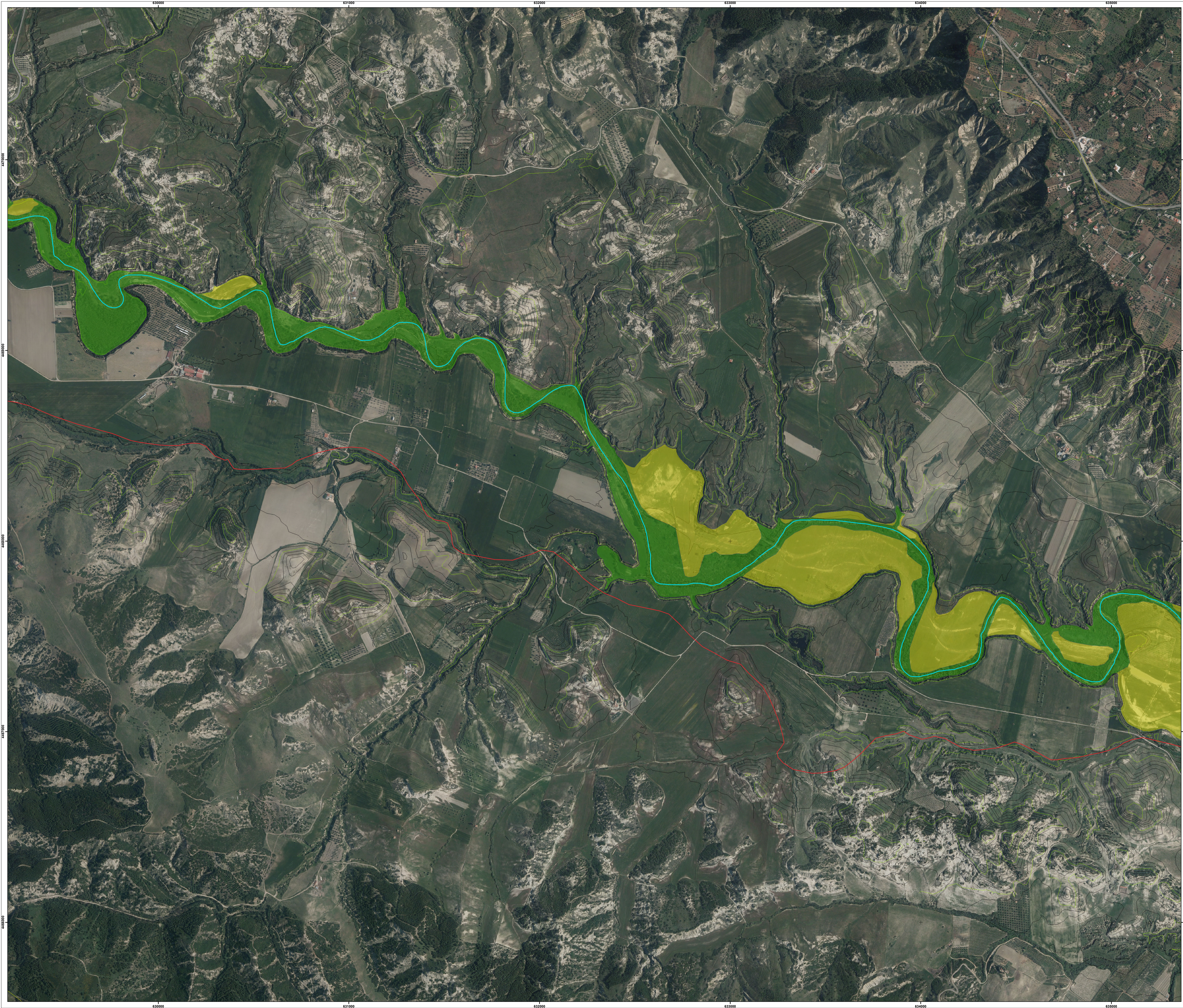
■ Aree naturali protette      ■ Aree archeologiche

■ Invasi      ■ Corpo diga e/o traversa

— Limiti provinciali      — Idrografia principale

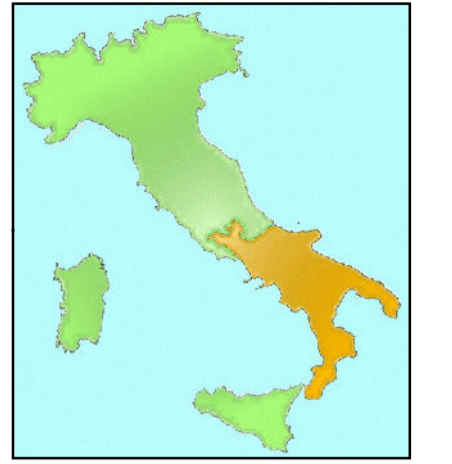
— Limiti Autorità di Bacino      — Limiti comunali





*Distretto Idrografico  
dell'Appennino Meridionale*

Autorità di Bacino Nazionale dei Fiumi Liri-Garigliano e Volturno  
Regioni Abruzzo, Regione Basilicata, Regione Calabria, Regione Campania,  
Regione Lazio, Regione Molise, Regione Puglia

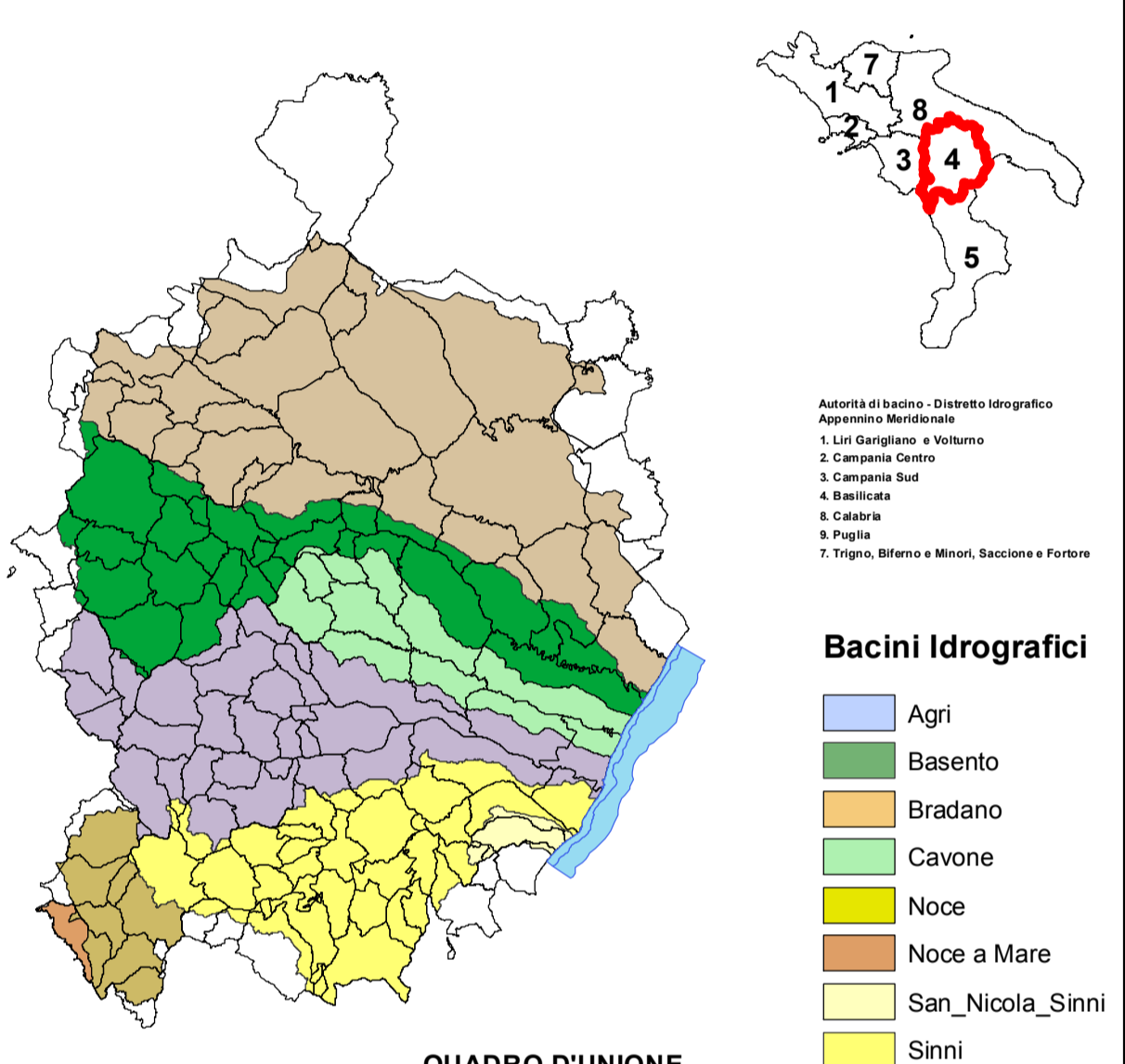


**PIANO DI GESTIONE  
DEL RISCHIO ALLUVIONE**

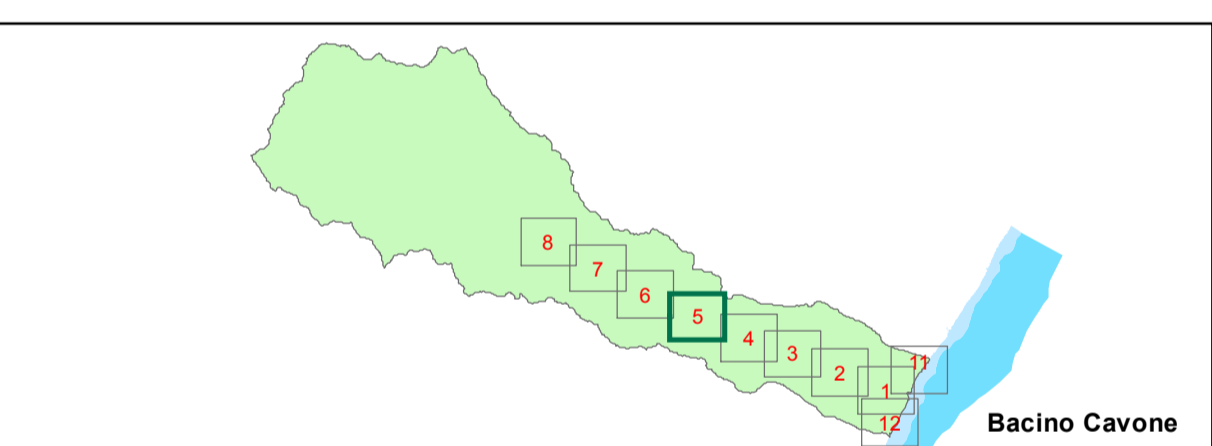
(Direttiva Comunitaria 2007/60/CE, D.L.vo 49/2010, D.L.vo 219/2010)

Codice elaborato	04_03_01_5D
Mappa del Danno Potenziale	TAV 5D
Bacino	Cavone
Corso d'acqua	Cavone
Scala	1:5000

**Autorità di Bacino della Basilicata**



QUADRO D'UNIONE



Bacino Cavone

**LEGENDA**

CLASSE ELEMENTI ESPOSTI	MACRO CATEGORIE Con assunzione vulnerabilità=1	CLASSI DI DANNO
E4 Valore esposto Molto elevato	1. Aree urbane e parchi urbani	D4 danno molto elevato
	2. Strutture strategiche	
	3. Infrastrutture strategiche di trasporto e a rete	
	4. Beni ambientali paesaggistici, storici, culturali, archeologici, aree protette di notevole interesse	
	5. Aree interessate da attività economiche, industriali o impianti tecnologici potenzialmente pericolosi SIN e SINI	
E3 Valore esposto elevato	1. Infrastrutture di trasporto secondarie	D3 danno elevato
	2. Aree estrattive discariche depuratori inceneritori cimiteri	
E2 Valore esposto medio	1. Aree agricole specializzate	D2 danno medio
	2. Vantaggio allevamento e allevamento sportivo all'aperto	
E1 Valore esposto basso	1. Aree agricole non specializzate	D1 danno basso
	2. Aree naturali non protette	

Strutture strategiche		Infrastrutture strategiche	
S Scuola	L Edificio tempo libero sportivo museo	ST Stazione ferroviaria	
H Ospedale e strutture sanitarie	E Edifici di culto	A Aeroporto	
M Municipio e uffici comunali	C Caserme e cantieri	E Elipporto	
SS Servizi di interesse generale strutture sociali	PA Pubblica amministrazione	PT Porto turistico	

**Attività o impianti tecnologici potenzialmente pericolosi**

- ▲ Attività o impianti tecnologici D.Lgs n. 59/2005 (confermati nell'ambito del Regolamento E-PRTR)
- ▲ Industrie a Rischio di incidente Rilevante (D. Lgs 334/1999 e s.m.l.)
- ▲ Siti di Interesse Nazionale (SIN)
- ▲ Centro di raccolta scorie nucleari

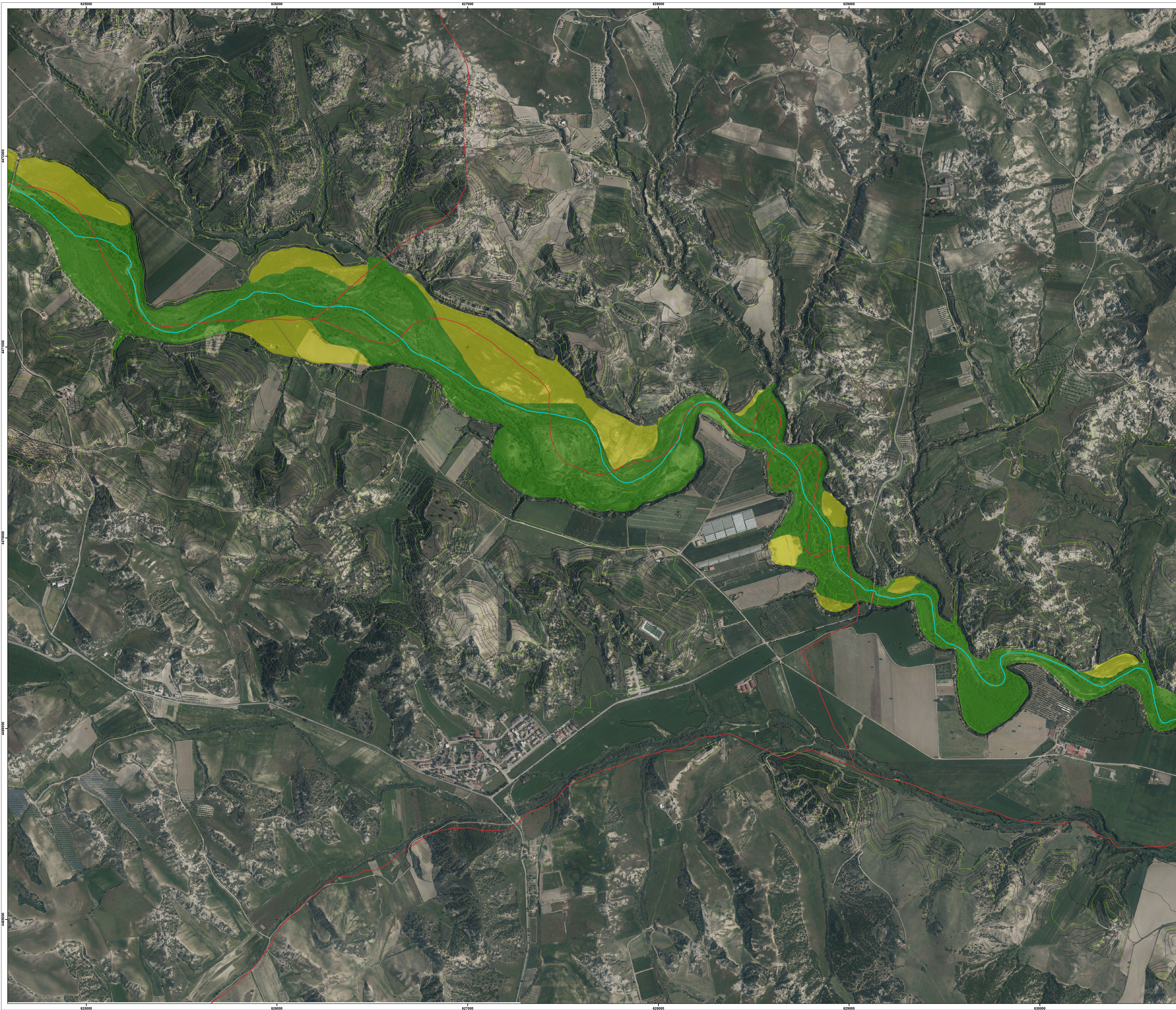
**Aree naturali protette ed aree archeologiche di rilevante interesse**

- Aree naturali protette
- Aree archeologiche

■ Invasi	■ Corpo diga e/o traversa
— Limiti provinciali	— Idrografia principale
— Limiti Autorità di Bacino	— Limiti comunali





*Distretto Idrografico  
dell'Appennino Meridionale*

Autorità di Bacino Nazionale dei Fiumi Liri-Garigliano e Volturno  
Regioni Abruzzo, Regione Basilicata, Regione Calabria, Regione Campania,  
Regione Lazio, Regione Molise, Regione Puglia

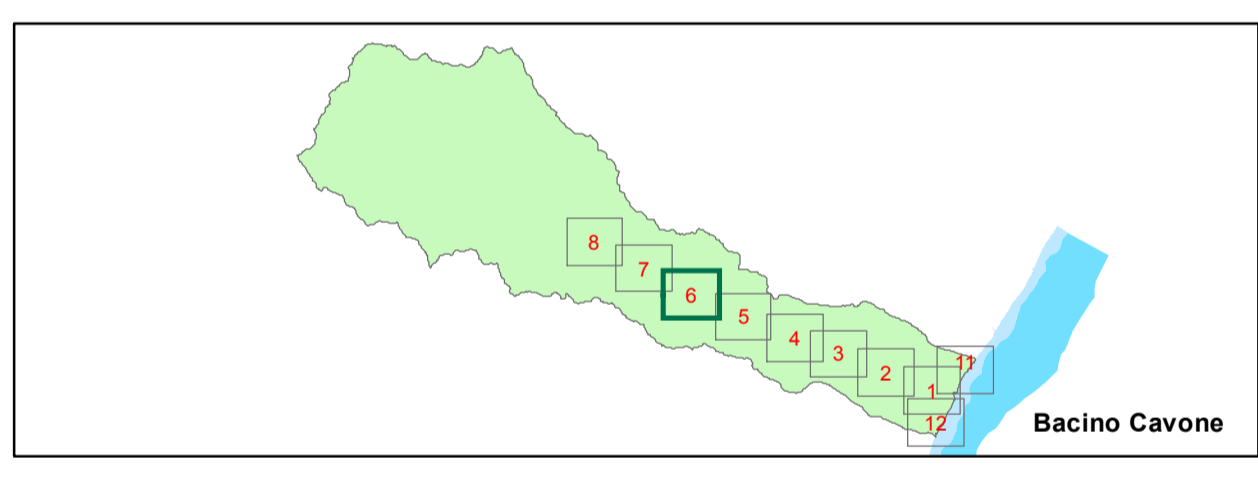
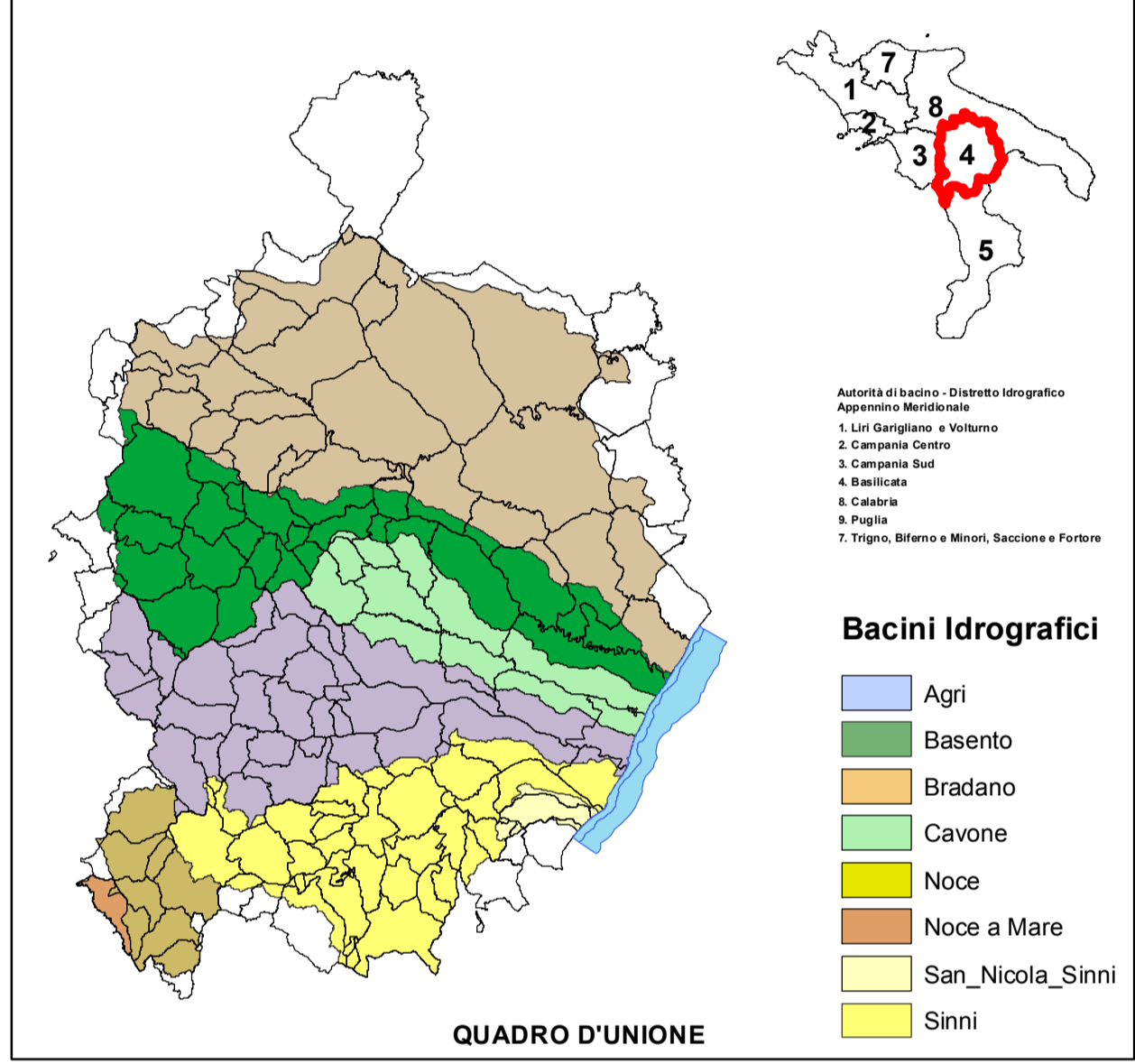


**PIANO DI GESTIONE  
DEL RISCHIO ALLUVIONE**

(Direttiva Comunitaria 2007/60/CE, D.L.vo 49/2010, D.L.vo 219/2010)

Codice elaborato	04_03_01_6D
Mappa del Danno Potenziale	TAV 6D
Bacino	Cavone
Corso d'acqua	Cavone
Scala	1:5000

**Autorità di Bacino della Basilicata**



**LEGENDA**

CLASSE ELEMENTI ESPOSTI	MACRO CATEGORIE Con assunzione vulnerabilità=1	CLASSI DI DANNO
E4 Valore esposto Molto elevato	1. Aree urbane e parchi urbani	D4 danno molto elevato
	2. Strutture strategiche	
	3. Infrastrutture strategiche di trasporto e a rete	
	4. Beni ambientali paesaggistici, storici, culturali, archeologici, aree protette di rilevante interesse	
	5. Aree interessate da attività economiche, industriali o impianti tecnologici potenzialmente pericolosi SIN e SIN	
E3 Valore esposto elevato	1. Infrastrutture di trasporto secondarie	D3 danno elevato
	2. Aree estrattive discariche depuratori inceneritori cimiteri	
E2 Valore esposto medio	1. Aree agricole specializzate	D2 danno medio
	2. Vantaggio allevamento e allevamento oviparie all'aperto	
E1 Valore esposto basso	1. Aree agricole non specializzate	D1 danno basso
	2. Aree naturali non protette	

Strutture strategiche	Infrastrutture strategiche
S Scuola	L Edificio tempo libero sportivo museo
H Ospedale e strutture sanitarie	E Edificio di culto
M Municipio e uffici comunali	C Caserme e cantieri
SS Servizi di interesse generale strutture sociali	PA Pubblica amministrazione
	ST Stazione ferroviaria
	A Aeroporto
	E Elipporto
	PT Porto turistico

**Attività o impianti tecnologici potenzialmente pericolosi**

- ▲ Attività o impianti tecnologici (D.Lgs n. 59/2005 (confermi nell'ambito del Regolamento E-PRTR))
- ▲ Industrie a Rischio di incidente Rilevante (D. Lgs 334/1999 e s.m.l.)
- ▲ Siti di Interesse Nazionale (SIN)
- ▲ Centro di raccolta scorie nucleari

**Aree naturali protette ed aree archeologiche di rilevante interesse**

- Aree naturali protette
- Aree archeologiche

■ Invasi	■ Corpo diga e/o traversa
— Limiti provinciali	— Idrografia principale
— Limiti Autorità di Bacino	— Limiti comunali