

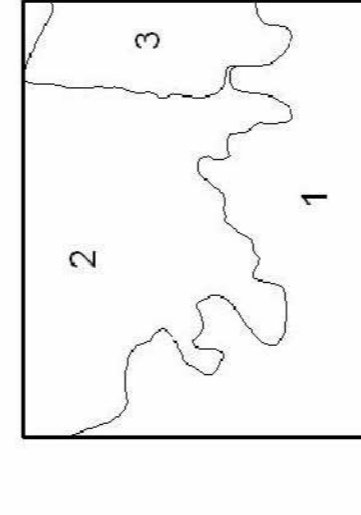
Legenda

Limiti amministrativi comunali

Limiti di bacno idrografico

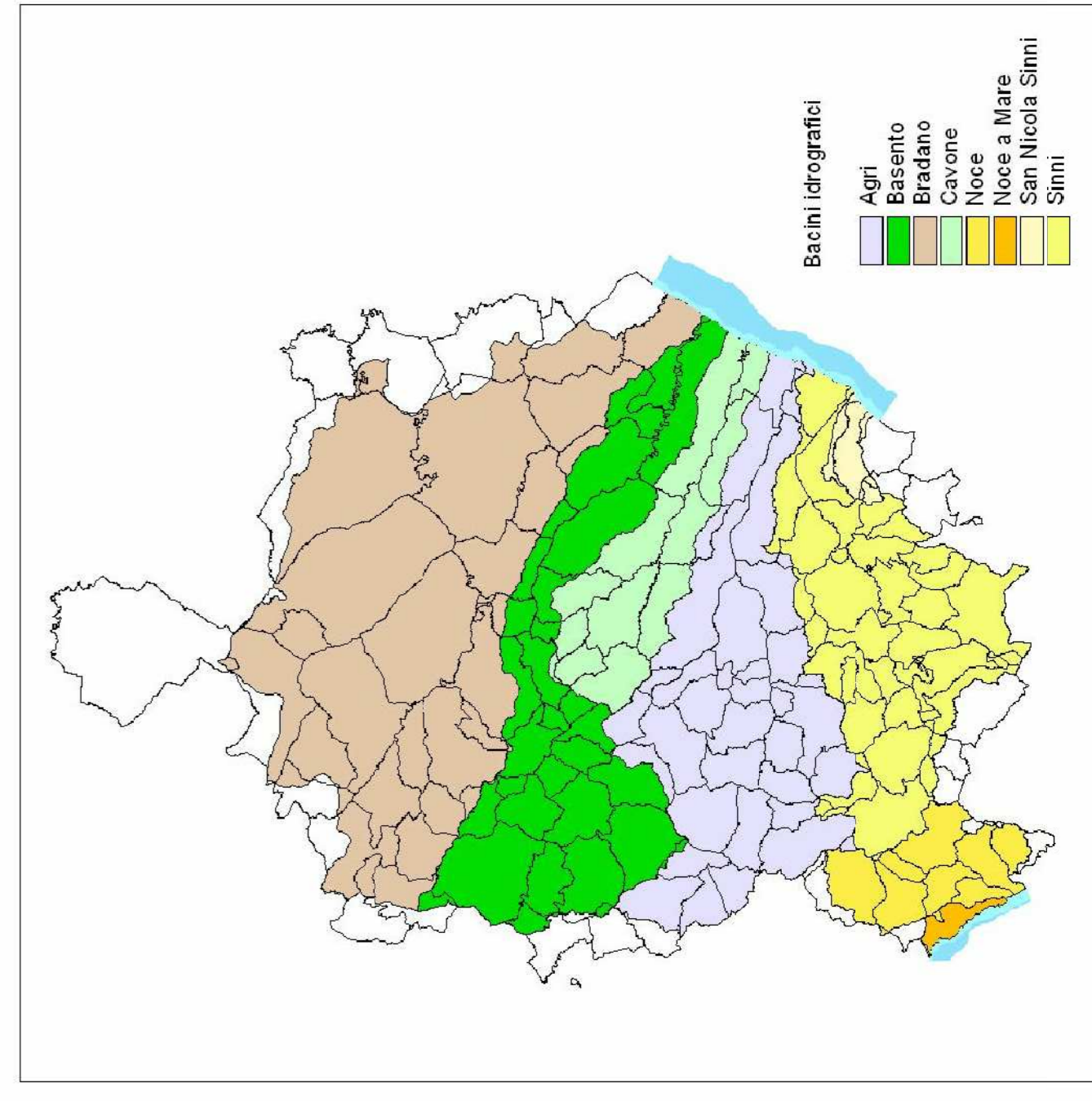
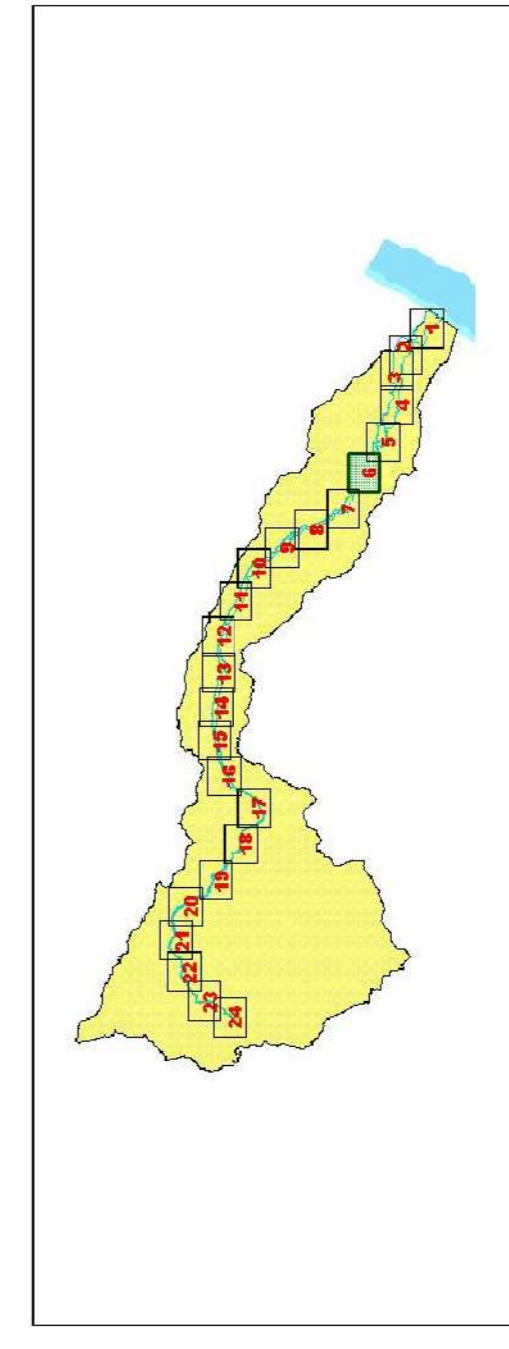
- Area di rischio idraulico: $T_r < 10$ anni
- Area di rischio idraulico: $T_r < 200$ anni
- Area di rischio idraulico: $T_r < 500$ anni

La cartografia è stata elaborata in scala ridotta da una matrice basata su informazioni di dettaglio.



Limiti amministrativi comunali

- 1 - Pisticci
- 2 - Pomarico
- 3 - Montecosaro



Piano Comunale di Protezione civile

Comune di Pisticci (Provincia di Potenza)

Il Progettista: Ufficio Tecnico Comunale

ATTI AMMINISTRATIVI

Dall'area di C.C. n° 481 Documento adottato dal Piano di Stralcio delle Fasce Fluviali F - Carta delle aree soggette a rischio idraulico Bacino del fiume Basento

Progr: 68 Serie: "P.c.p.c." (Piano Comunale di Protezione Civile)

Scale: 1:5000 P.c.p.c. Area soggetta a rischio idraulico Bacino del fiume Basento - Tav. 6 Rev. 12/2011

TAV. 221