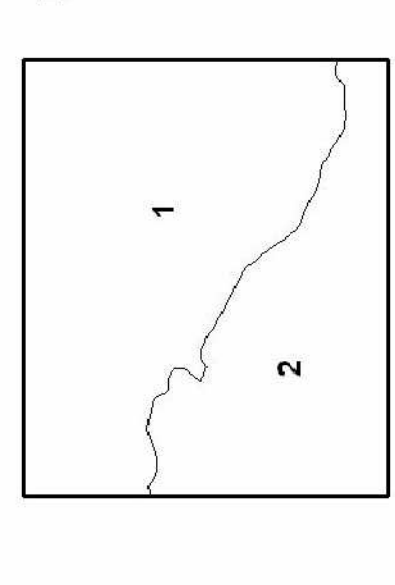


Legenda

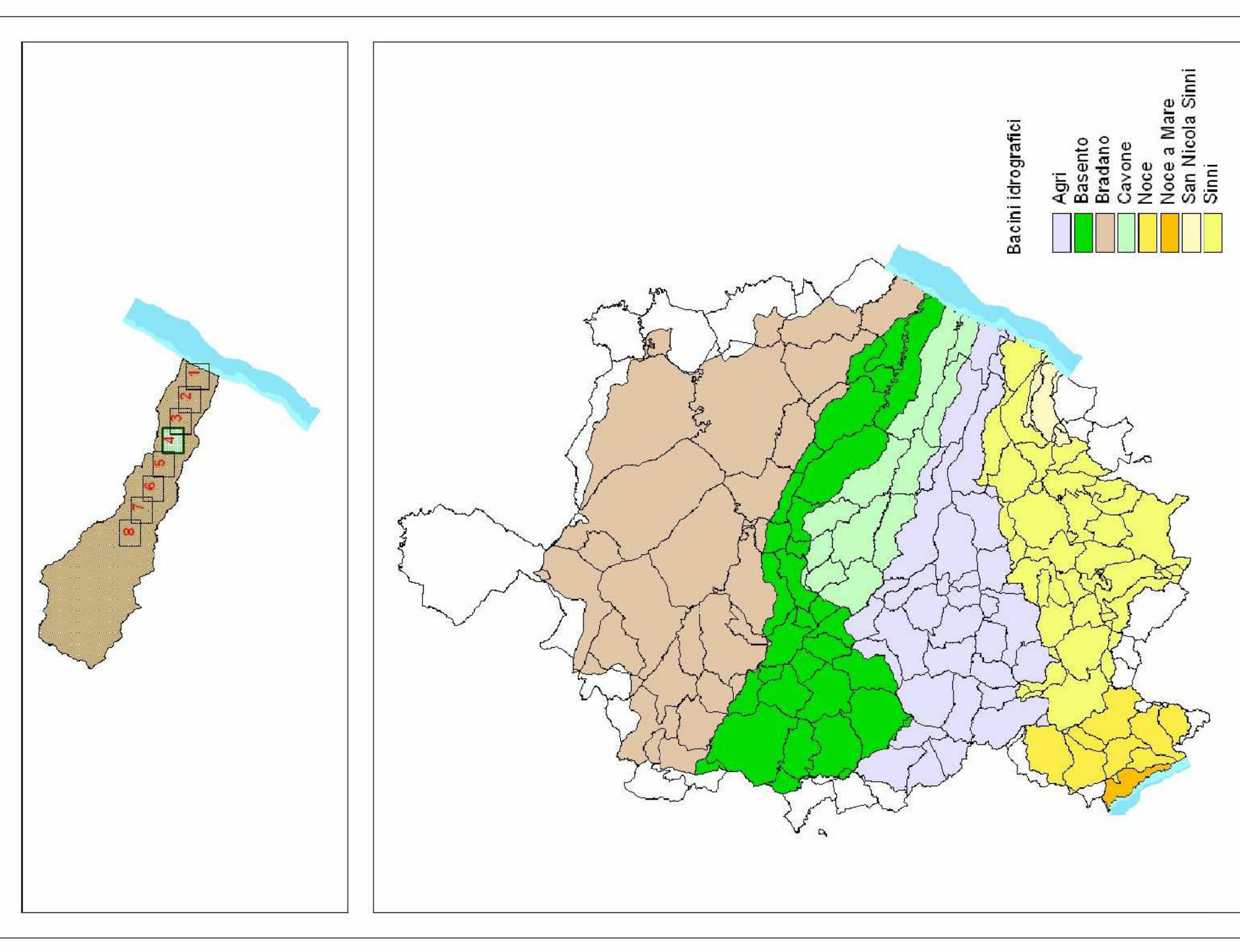
- Limiti amministrativi comunali
- Limiti di bacino idrografico

- Area di rischio idrogeologico 1° e 2° grado
- Area di rischio idrogeologico 1° e 2° grado
- Area di rischio idrogeologico 1° e 2° grado

Le aree soggette a rischio idraulico sono state ricreate da dati vettoriali basati su modellazioni di deflusso.



- Limiti amministrativi comunali
- 1 - Pisticci
- 2 - Montalbano Jonico



Piano Comunale di Protezione civile

Comune di Pisticci (Provincia di Avellino)

Il Progettista:
Ufficio Tecnico Comunale

ATTI AMMINISTRATIVI
Dall'area di C.C. n° _____ del _____

Documento adottato dal Piano di Stralcio delle Fasce Fluviali
F - Carta delle aree soggette a rischio idraulico
Bacino del fiume Carone

Progr: 73 Serie: "P.c.P.C." (Piano Comunale di Protezione Civile)

Scale: 1:5000 P.C.P.C.
Area soggetta a rischio idraulico
Bacino del fiume Carone - Tav. 4
Data: Aprile 2021
Revisione: Rev. 02/2021